

TD



АЛЬБОМ ПРОЕКТА



СОДЕРЖАНИЕ

1.	КОМАНДА ПРОЕКТА.....	3
2.	ИНТЕРВЬЮ.....	4
3.	ПЛАНИРОВОЧНЫЕ РЕШЕНИЯ.....	5
4.	ВЫБРАННАЯ ПЛАНИРОВКА.....	8
5.	3D-КОНЦЕПЦИИ.....	9
6.	3D-ВИЗУАЛИЗАЦИИ.....	15
7.	ЧЕРТЕЖИ.....	31

TD



Чеснокова Варвара
Senior Designer



Уразова Екатерина
Junior Designer



Зайцева Евгения
Senior Decorator



Одинг Александр
Engineer



Интерьер



КВАРТИРА ДЛЯ СУПРУЖЕСКОЙ ПАРЫ С ДВУМЯ СЫНОВЬЯМИ. МУЖ-АУДИТОР, МНОГО РАБОТАЕТ. ОСНОВНОЕ ВРЕМЯ ЖЕНЫ СЕЙЧАС ЗАНИМАЕТ УХОД ЗА РЕБЕНКОМ. СЕМЬЯ МНОГО ПУТЕШЕСТВУЕТ.

ДОМА СТАРАЮТСЯ ПРОВОДИТЬ ВРЕМЯ ВМЕСТЕ ЗА УЖИНОМ, ТЕПЛОЙ БЕСЕДОЙ ИЛИ ЗА ПРОСМОТРОМ ФИЛЬМОВ.

ПРИХОЖАЯ

В семье привыкли переобуваться стоя, для сумок и ключей используют полку или консоль. Перед выходом смотрятся в большое зеркало. Сезонную одежду и обувь обычно хранят в большом закрытом шкафу, а для повседневной одежды используют открытые вешалки. Привыкли хранить коляску и детские велосипеды при входе в квартиру.

- ЗАКРЫТАЯ СИСТЕМА ХРАНЕНИЯ
- ВЕШАЛКА ДЛЯ ВЕРХНЕЙ ОДЕЖДЫ
- ЗЕРКАЛО В ПОЛНЫЙ РОСТ
- МЕСТО ДЛЯ КОЛЯСКИ

СПАЛЬНЯ

Хотелось, чтобы спальня была изолированным пространством для сна с широкой кроватью и прикроватными тумбочками. Иногда смотрят телевизор перед сном. Пока сын маленький рядом с кроватью будет стоять детская кроватка. Хозяйка привыкла пользоваться будuarным столиком с зеркалом с подсветкой. Все вещи обычно хранят в большом шкафу.

- БОЛЬШОЙ ШКАФ
- ШИРОКАЯ КРОВАТЬ
- БУДУАРНЫЙ СТОЛИК
- ТЕЛЕВИЗОР

ДЕТСКАЯ

Хотели бы видеть детскую пространством для сна и игр. Обычно перед сном читают сыну сказки. Все детские вещи (и одежду, и игрушки) привыкли хранить в детской.

- БОЛЬШОЙ ШКАФ
- КРЕСЛО ДЛЯ ЧТЕНИЯ
- РАБОЧИЙ СТОЛ
- ИГРОВАЯ ЗОНА

КУХНЯ

Хозяйка часто вместе готовят и, поэтому кухонный гарнитур должен быть с вместительной системой хранения. Так как семья большая, обычно пользуются широкой посудомоечной машиной и двумя холодильниками с морозильными камерами, так как привыкли хранить запас продуктов. Из бытовой техники пользуются микроволновкой, духовкой, мультиваркой и кофемашиной. Удобно, когда духовой шкаф расположен на уровне пояса. Хотели бы место для винного шкафа и шкафа для алкоголя. Стараются кушать все вместе, неспешно беседовать и смотреть в окно. Для гостей в семье есть «праздничный» сервиз, который привыкли хранить в шкафу-буфете.

- СТОЛ ИЛИ БАРНАЯ СТОЙКА У ОКНА
- ВИННЫЙ ШКАФ
- БУФЕТ ДЛЯ ПРАЗДНИЧНОЙ ПОСУДЫ
- ШИРОКАЯ ПОСУДОМОЕЧНАЯ МАШИНА
- ДВА ХОЛОДИЛЬНИКА

ГОСТИНАЯ

Большую часть времени хозяйка проводят в общем пространстве гостиной за чтением или просмотром телевизора. У хозяйки много компьютерной техники, поэтому для техники выделяют серверную со стационарным компьютером, а в гостиной обычно стоит большой рабочий стол. В свободное время хозяйка любит играть на электрическом пианино. Когда приходят гости, обеденный стол должен вмещать 8 человек. Иногда гости остаются на ночь.

- ТЕЛЕВИЗОР
- РАСКЛАДНОЙ ДИВАН
- РАБОЧИЙ СТОЛ
- РАСКЛАДНОЙ СТОЛ
- СЕРВЕРНАЯ

САУЗЕЛ

В большом санузле хотели бы ванну, в которой можно расслабиться после тяжелого дня и выкупать ребенка. Привыкли к большой раковине, на которую можно поставить электрические зубные щетки. Зеркалом привыкли пользоваться с подсветкой. В санузле обычно хранят полотенца, косметические средства, но не бытовую химию. Унитаз хотели бы спрятать за перегородкой, чтобы его не было видно. Полотенцесушитель удобнее электрический.

- БОЛЬШАЯ ВАННА
- ШКАФ ДЛЯ КОСМЕТИКИ
- ЗЕРКАЛО С ПОДСВЕТКОЙ
- ЭЛЕКТРИЧЕСКИЙ ПОЛОТЕНЦЕСУШИТЕЛЬ

ПОСТИРОЧНАЯ

Хотели бы расположить в этой зоне все самое необходимое для хозяйственных нужд: большой шкаф для хранения бытовой химии на замке, стиральную машину, паровой шкаф. Обычно гладят белье каждое утро, а не заранее, поэтому хотели бы раскладную гладильную доску.

- ГЛАДИЛЬНАЯ ДОСКА
- СТИРАЛЬНАЯ МАШИНА
- ПАРОВОЙ ШКАФ
- ШКАФ ДЛЯ БЫТОВОЙ ХИМИИ НА ЗАМКЕ

ИСПОЛЬЗОВАТЬ:

- ПАСТЕЛЬНЫЕ ОТТЕНКИ
- ТЕКСТУРУ ДЕРЕВА В ПЛИТКЕ
- ЯРКИЕ ЦВЕТА КАК АКЦЕНТЫ
- РАЗНЫЕ СЦЕНАРИИ ОСВЕЩЕНИЯ

НЕ ИСПОЛЬЗОВАТЬ:

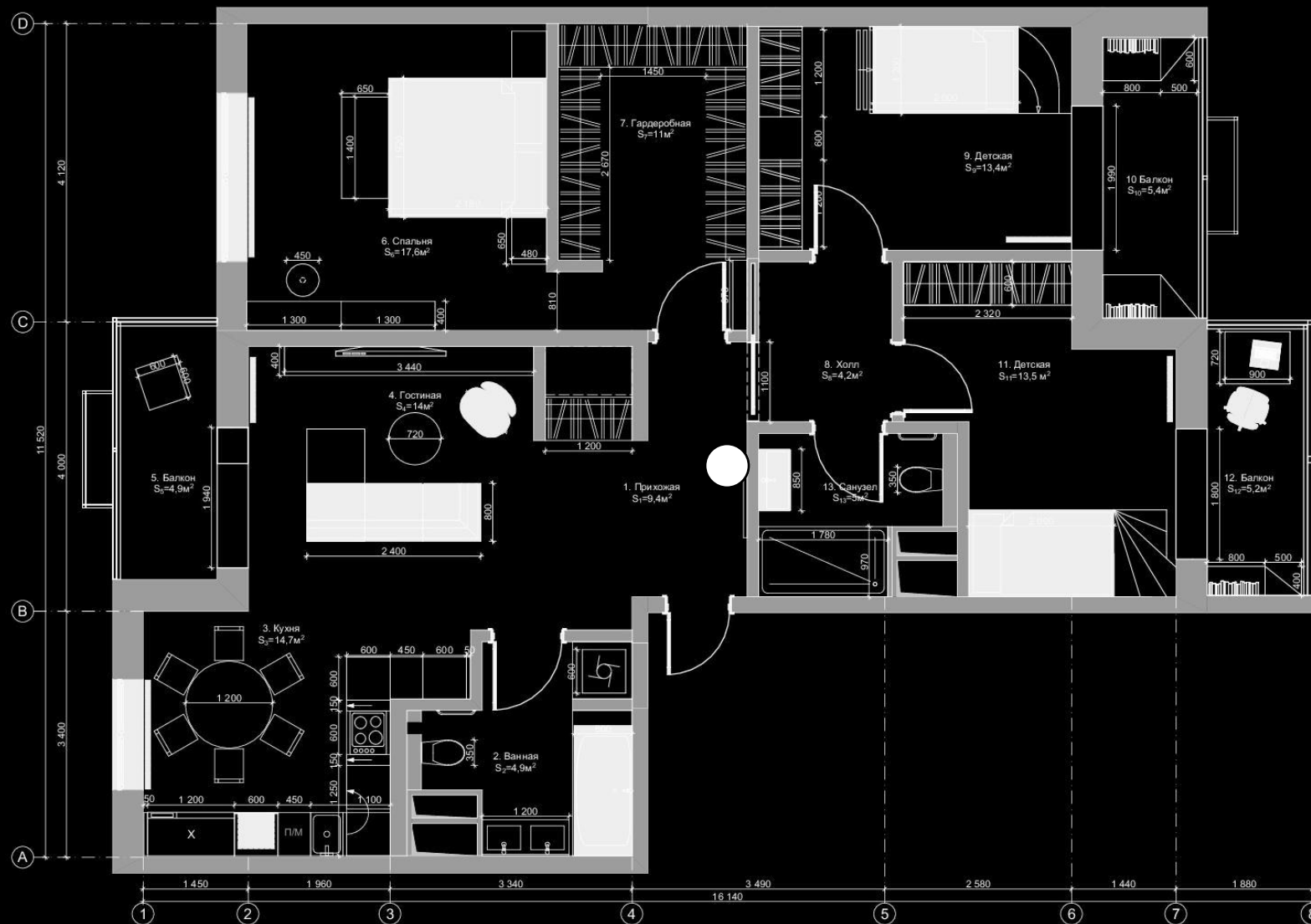
- ГЛЯНЦЕВЫЕ ПОВЕРХНОСТИ
- ЛЕПНИНУ И МОЛДИНГИ
- СТЕКЛЯННЫЕ ПЕРЕГОРОДКИ
- ОСТРЫЕ УГЛЫ





TD





3D КОНЦЕПЦИЯ



1 ВАРИАНТ

В первом варианте преобладают формы круга в светильниках и сантехнике.

2 ВАРИАНТ

Во втором варианте линейные решение – светильники и четкие линии фасадов и панелей.

TD



TD



TD



TD



TD



TD

3D ВИЗУАЛИЗАЦИИ

ВЫБРАННЫЙ ВАРИАНТ

Главная задача - создать интерьер, где всем членам семьи было бы комфортно отдыхать. Главное условие для этого – белый цвет – использовался в дизайне квартиры и, по желанию хозяев дома, практически не включил никаких цветовых акцентов.



TD



КУХНЯ-СТОЛОВАЯ

Кухня-столовая и гостиная совмещены в одном просторном помещении, где органично сочетаются разные фактуры поверхностей: глянцевые, матовые. Матовые фасады фирмы Mittel поддерживает настенное декоративное покрытие Novacolor.

TD

ГОСТИНАЯ

Модульное хранение в гостиной, которое визуально напоминает тетрис, по желанию хозяев, задействовало всю высоту помещения. В каждой комнате присутствуют акценты из кожаных материалов: здесь белое кожаное кресло.



TD



TD

СПАЛЬНЯ

Акценты в спальне - кожаные панели, за которыми дизайнер скрыл фирменные светильники марки Panzeri.



TD



СПАЛЬНЯ

Глянцевая поверхность прикроватных столиков Alivar Esprit также выгодно контрастирует с фактурой кожи.



TD

ГАРДЕРОБНАЯ

Белые открытые фасады шкафов в гардеробной продолжают общую концепцию интерьера спальни. Функциональное хранение проработано для нее и для него.



TD

ДЕТСКАЯ

Пространство интерьера детских спален дополнены яркими акцентами в отделке мебели и декора. Синяя дверь лаконично дополняет акцентную мебель детской.

TD

ДЕТСКАЯ

Текстильное оформление балкона выполнено в единой тематике пространства детской спальни. На балконе организованы дополнительные места хранения.





TD

ДЕТСКАЯ

В детской для младшего ребенка потолок оформлен принтом голубого неба с облаками и дополнен мебелью контрастного оранжевого цвета. Желтая дверь продолжает тему теплых акцентов спальни.



ДЕТСКАЯ

Здесь, так же как и в детской для старшего ребенка, зона хранения вынесена на балкон. Плотные шторы могут регулировать доступ дневного света в спальню.

TD



TD



ВАННАЯ

Высота потолков в ванной комнате подчеркивается с помощью зеркал и линейных светильников. В отделке использован белый мрамор. Органично дополняют интерьер сантехника Villeroy & Boch и смесители от бренда Antonio Lupi.

TD

ВАННАЯ

В зоне ванной расположены дополнительные места хранения, в которых скрыта техника для стирки и сушки белья. Белый плоский полотенцесушитель дополняет гладкие фасады мебели.



TD

ДУШЕВАЯ

Душевая для детей продолжает общие цветовые тенденции интерьера, но с присутствием ярких акцентов. Геометрическая плитка на стенах в душевой контрастирует с белыми поверхностями интерьера.



ДУШЕВАЯ

Ниша за унитазом скрывает дополнительную зону хранения для банных принадлежностей.

TD



TD



ПРИХОЖАЯ

Белые фактуры стен служат фоном для абстрактных картин, выполненных в пастельной гамме.

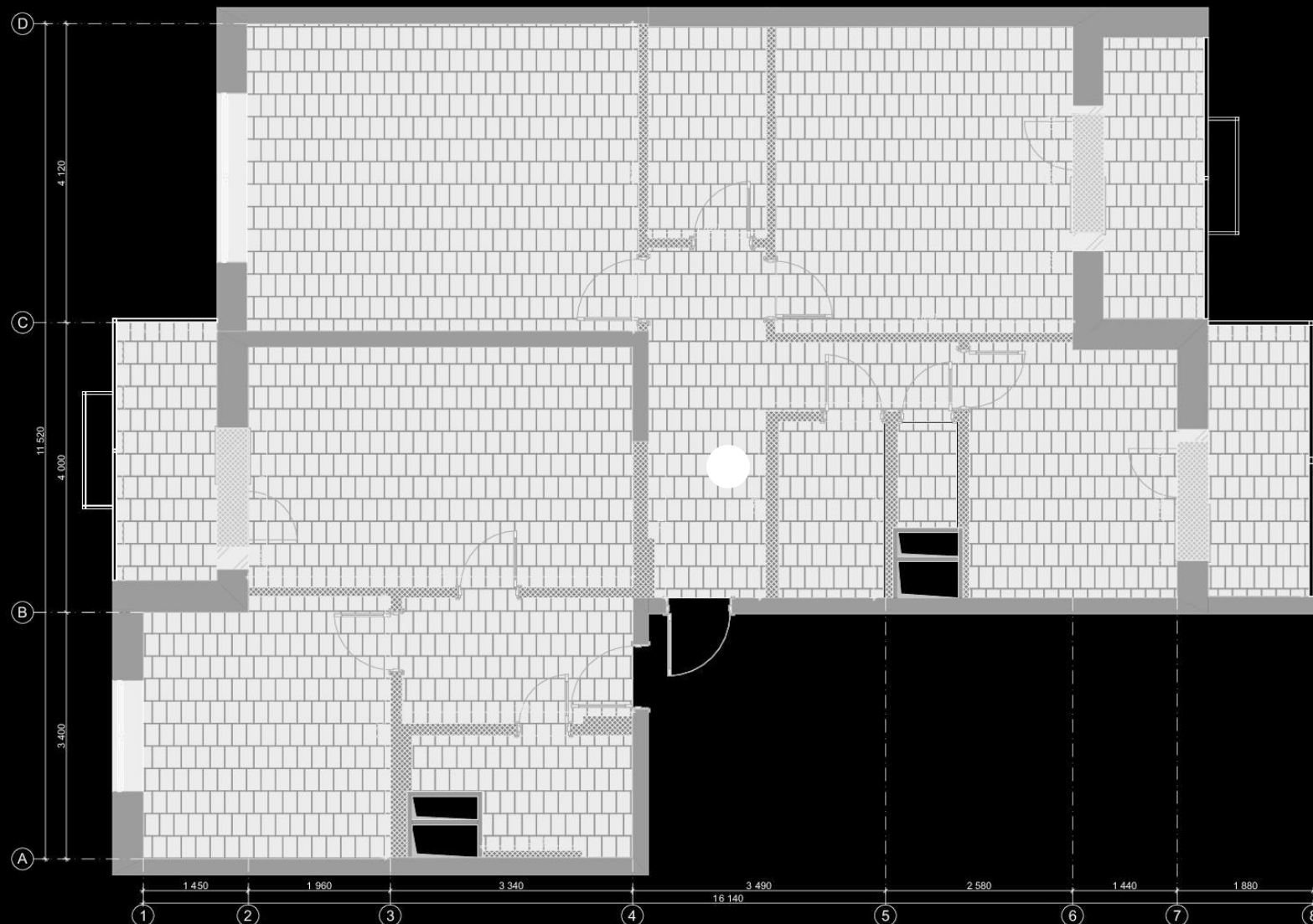
TD

ЧЕРТЕЖИ





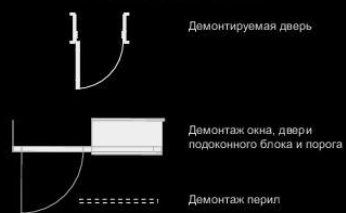


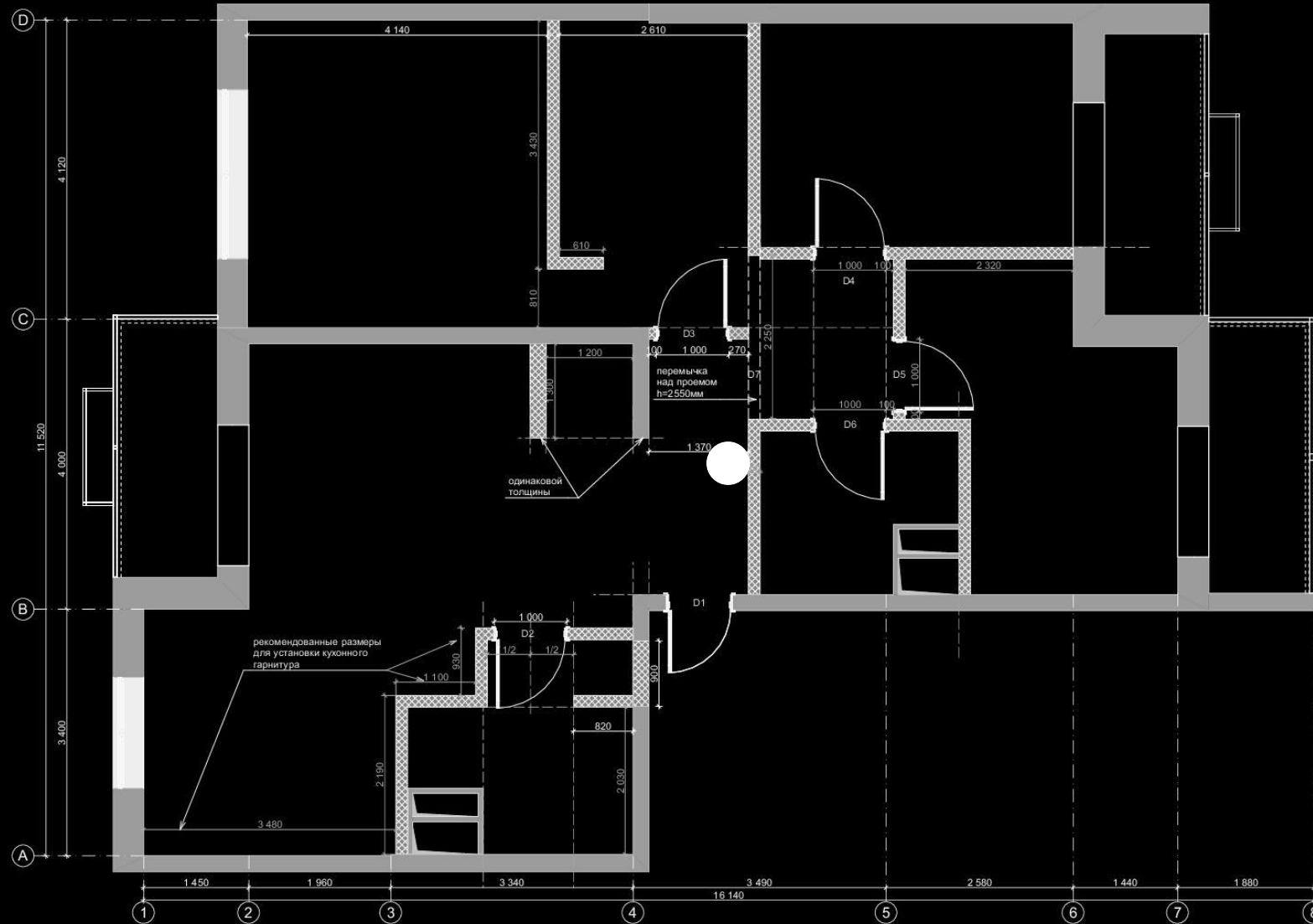


Ведомость демонируемых перегородок

Наименование	Изображение на плане	Высота	Длина	Кол-во
Демонируемые перегородки		3,9 м	40 м	156 м ²
Демонируемый подоконный блок и порог		2,8 м	4,9 м	13,7 м ²
Демонтаж/расширение оконного проема		3,5 м	0,822 м	2,87 м ²
Демонируемый пол				125,4 м ²

Условные обозначения



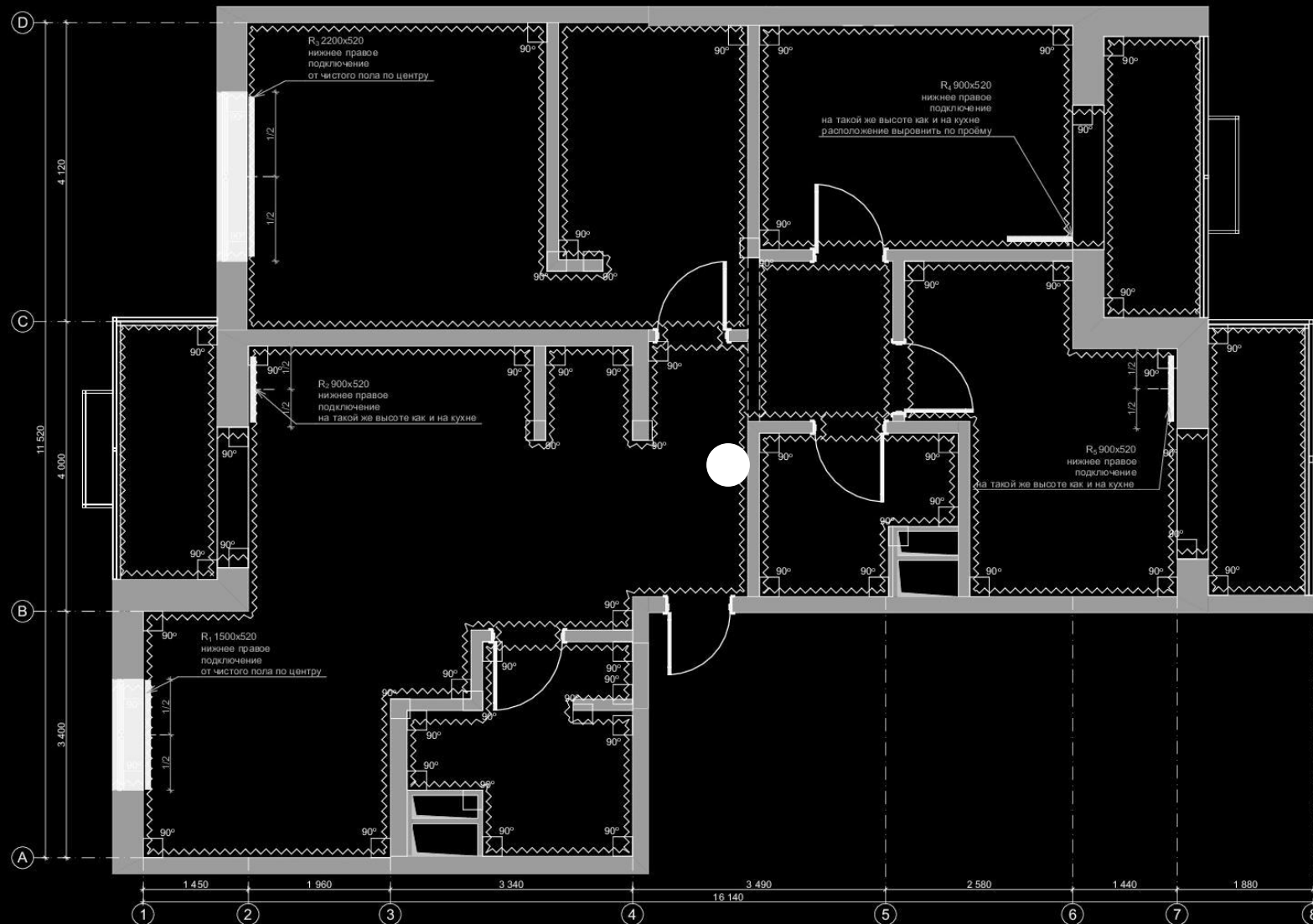


Ведомость возводимых перегородок




Возводимая перегородка	Тип возводимой перегородки	Высота	Длина	Кол-во
	пеноблок	3,9м	40,2м	157м ²
	кирпич	3,9м	0,27м	1,1м ²
	двойное остекление			

Ведомость дверных проемов

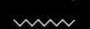

Обозначение	Проем	Дверь	Открывание
D1	1000x2100мм	900x2000мм	левое
D2	1000x2500мм	900x2400мм	левое
D3	1000x2500мм	900x2400мм	левое
D4	1000x2500мм	900x2400мм	правое
D5	1000x2500мм	900x2400мм	левое
D6	1000x2500мм	900x2400мм	правое
D7	1000x2500мм	900x2400мм	раздвижная



Условные обозначения

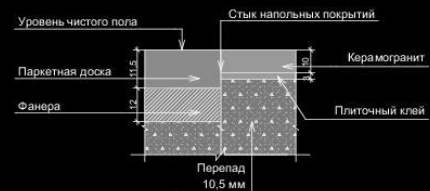
-  Угол равный 90°
-  Радиатор
-  Ось расположения радиатора

Тип штукатурки

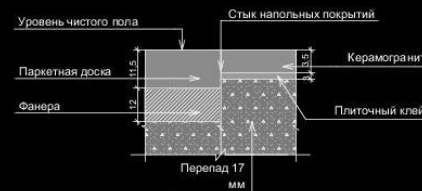
-  Гипсовая (с использованием сетки)
-  Песчано-цементная (с использованием сетки)



Разрез пола на линии стыка
напольных покрытий 1 и 2



Разрез пола на линии стыка
напольных покрытий 1 и 3

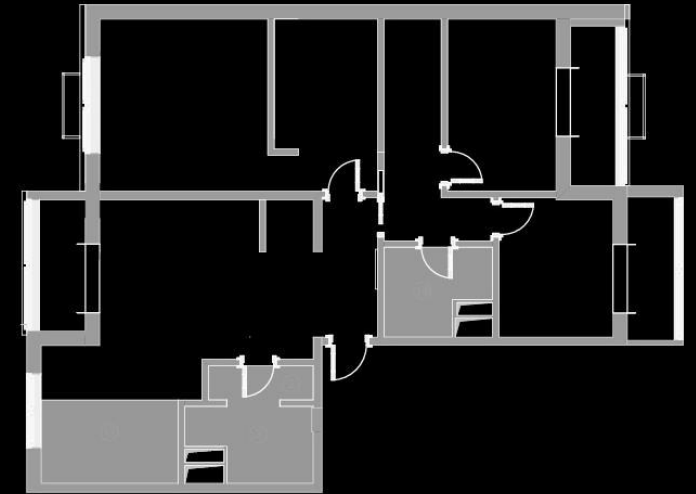


Ведомость полов:

Обозначение	Напольное покрытие	Количество
1	Паркетная доска	87,9м²
2	Керамогранит	27м²
3	Керамогранит	5,3м²

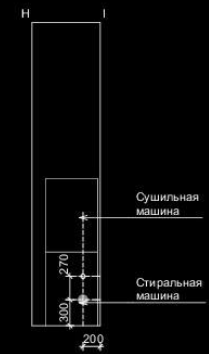
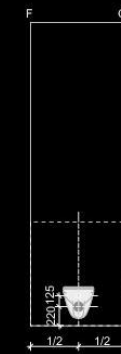
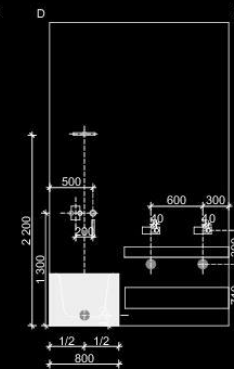
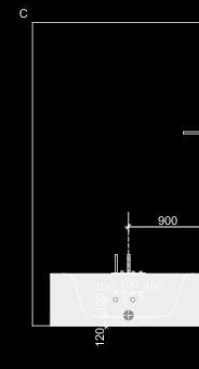
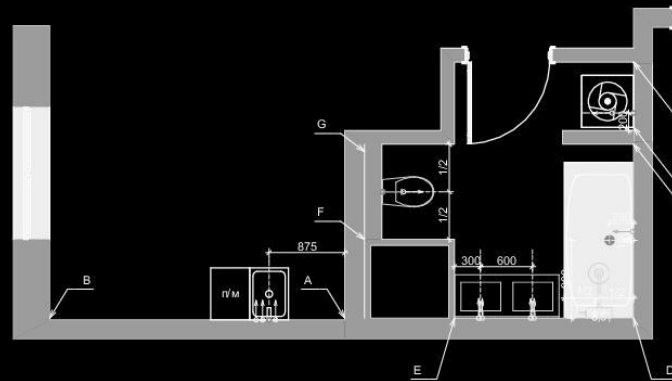
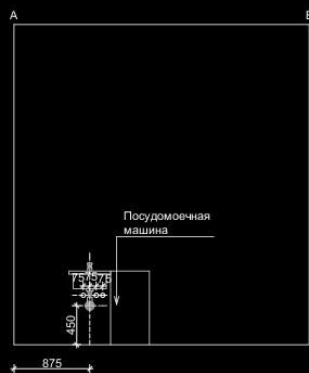
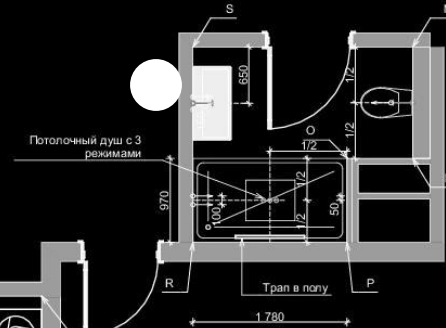
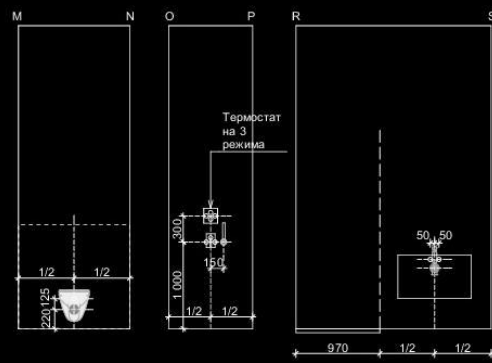
Условные обозначения

- Теплый пол
- Регулятор тёплого пола
- Уровень стяжки



Условные обозначения

- Вывод горячей воды
- Вывод холодной воды
- Вывод смешанной воды
- Вывод канализации
- Ось центра сантехнического прибора
- ▬ Душевой трап



T/D



светильники устанавливаются заподлицо со стеной с одним выключателем с потолочным светильником

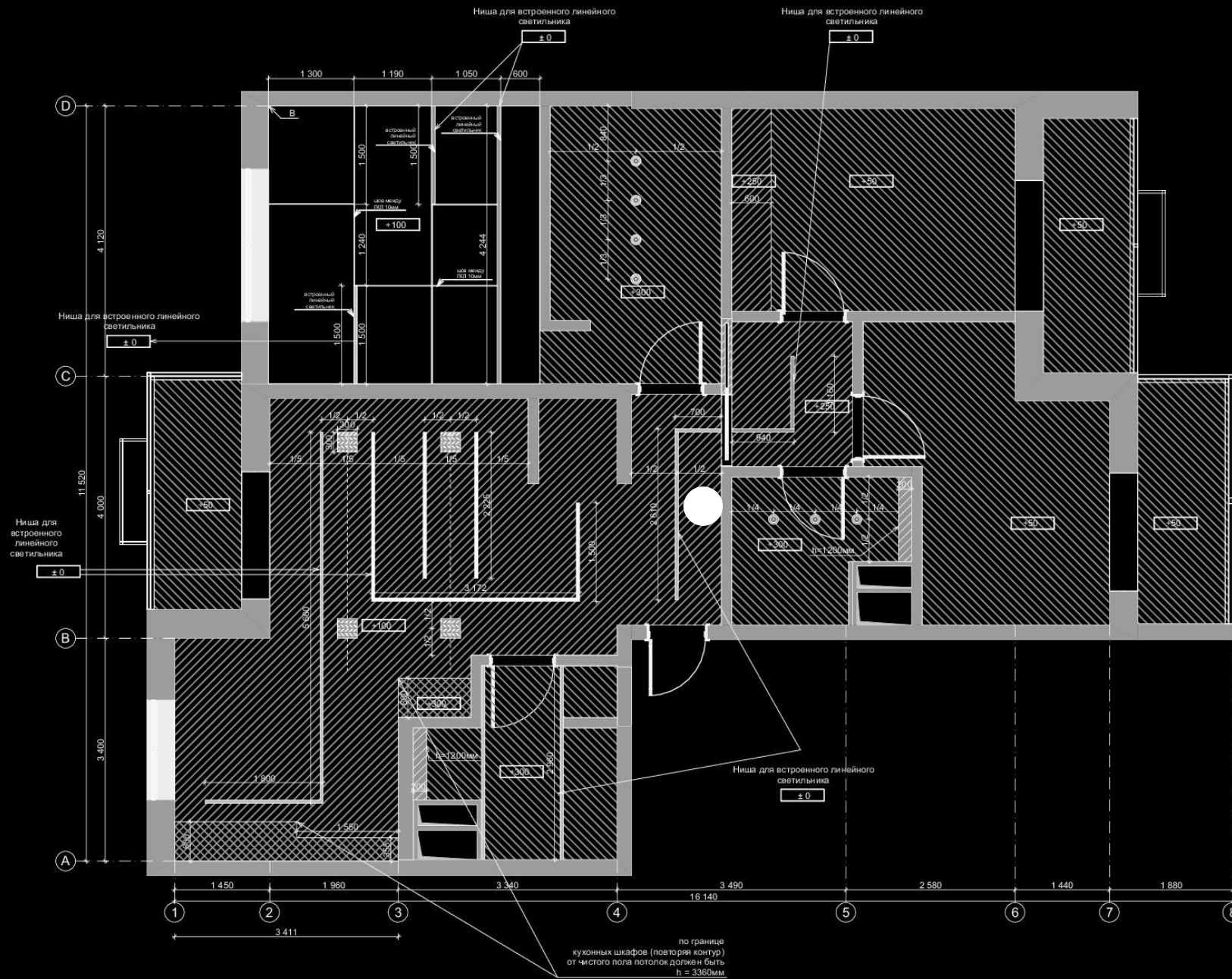
светильники устанавливаются на финальных работах вместе с декоративными настенными панелями

в стене проложить трубу для проводов между блоками

Условные обозначения

- | | | | | | |
|--|-------------------------|--|-------------------------------------|--|-----------------------|
| | Розетка | | Одноклавишный выключатель | | Бра |
| | Влагозащищенная розетка | | Двухклавишный выключатель | | Потолочный светильник |
| | Электрический вывод | | Одноклавишный проходной выключатель | | Линейный светильник |
| | Информационная розетка | | Двухклавишный проходной выключатель | | Эл.шит |
| | Телевизионная розетка | | Терморегулятор | | Слаботочный щит |
| | Телефонная розетка | | Переключатель | | |
| | Электрический вывод | | Пульт кондиционера | | |
| | | | Диммер | | |

8. ЭЛЕКТРИКА

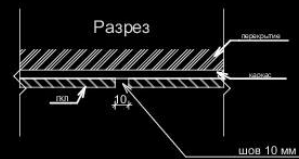


Ведомость потолков


Обозначение	Способ отделки	Высота	Длина	Кол-во
	ВГКЛ под покраску со звукоизоляцией			127,6 м ²
	ВГКЛ стена	3м	1,1м	3,3м ²
	ВГКЛ стена	1,2м	2,3м	2,76м ²

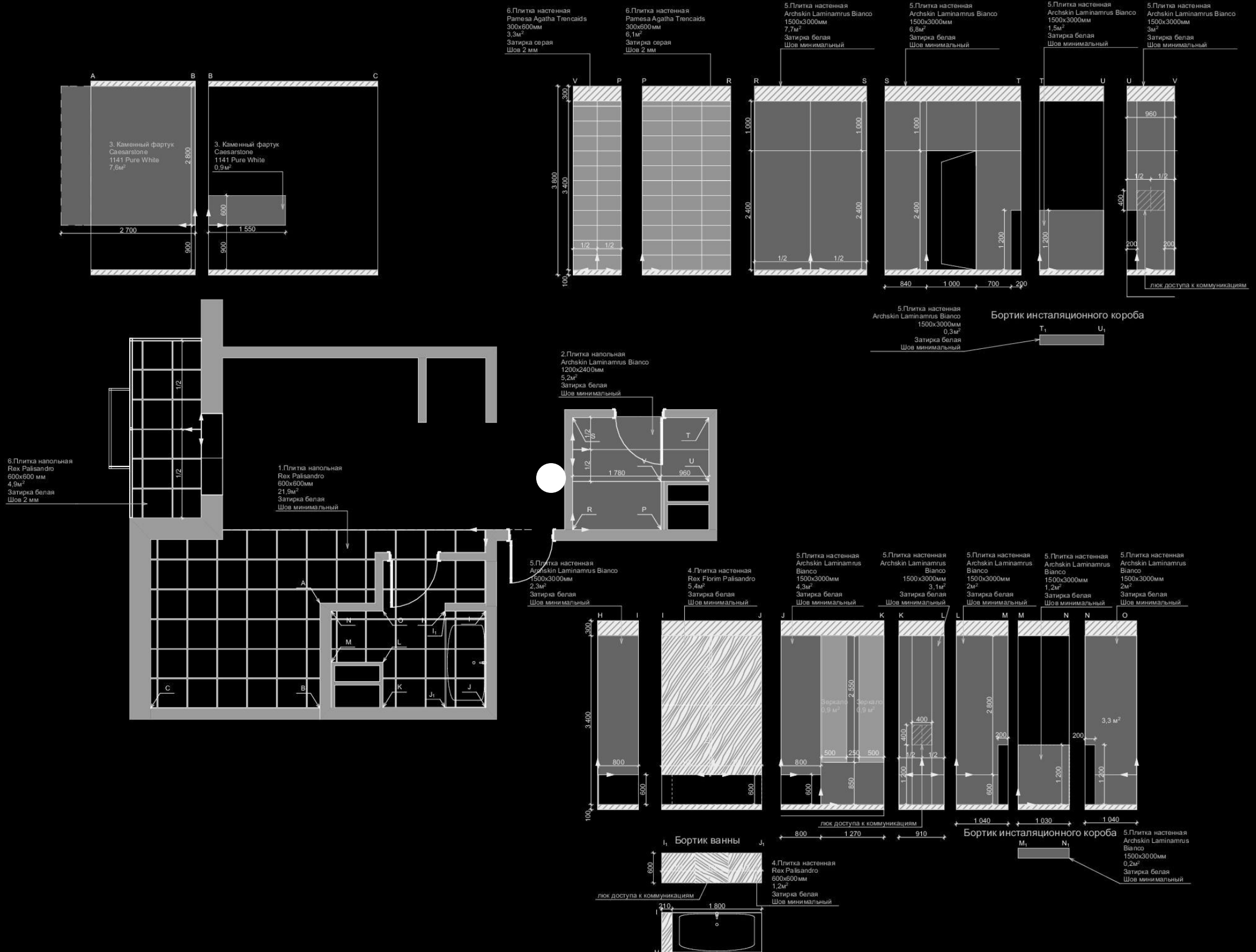
Условные обозначения

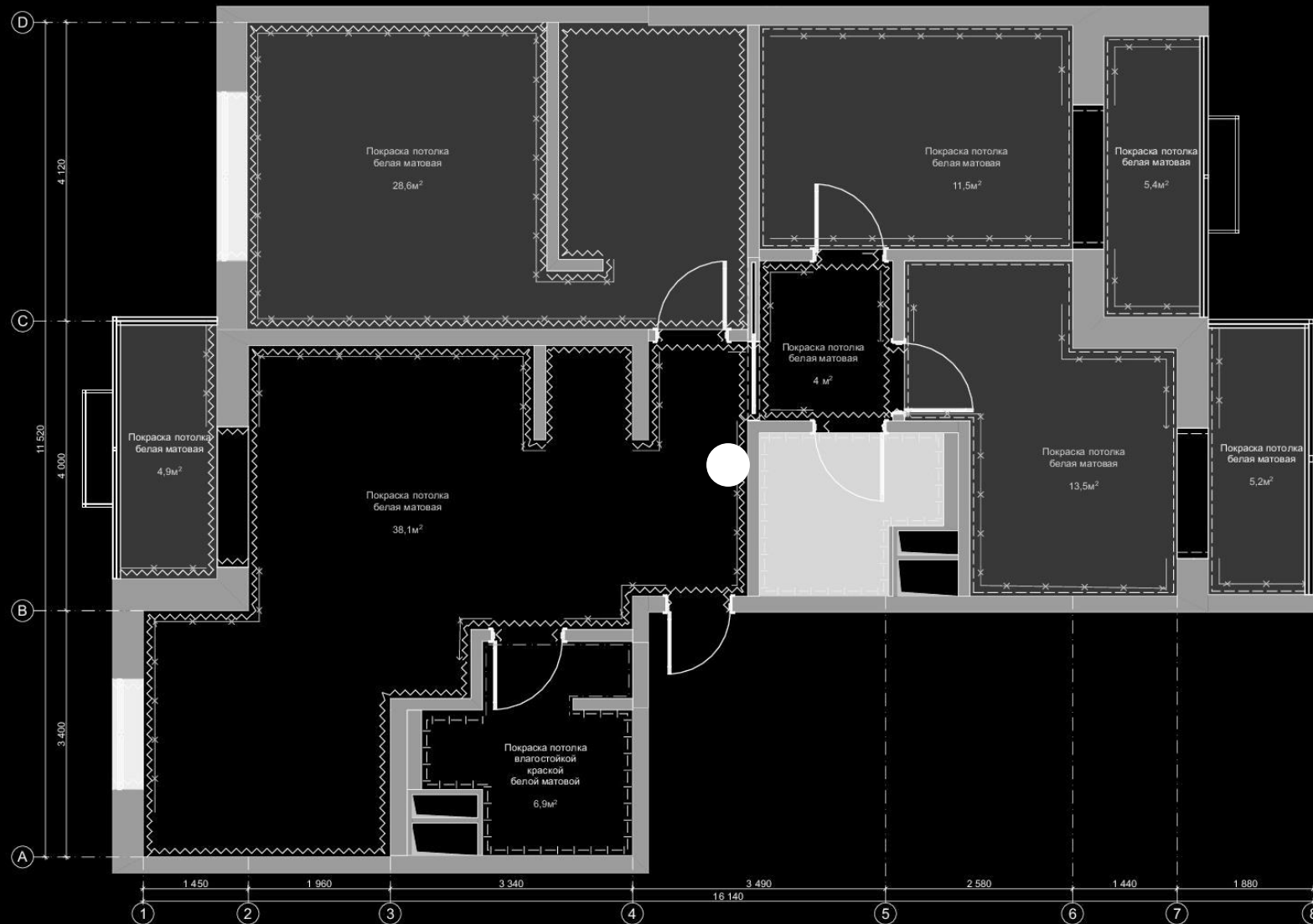
Уровень опуска потолка





Тип отделки стен		Условные обозначения	
Обозначение	Тип отделки		покраска потолка
---	со стеклохолстом		
--- ---	без отделки		





Обозначение	Покрытие	Кол-во
-----	Краска белого цвета	м ²
- - - - -	Краска белого цвета влагостойкая	м ²
~~~~~	Декоративная штукатурка белого цвета	м ²
~~~~~	Декоративная штукатурка белого цвета с эффектом шелка	м ²
- - - -	Вяз отделки	
- * - * -	Покраска плинтуса	83 л.м.



Условные обозначения

- | | | | | | |
|--|-------------------------|--|-------------------------------------|--|-----------------------|
| | Розетка | | Одноклавишный выключатель | | Бра |
| | Влагозащищенная розетка | | Двухклавишный выключатель | | Потолочный светильник |
| | Электрический вывод | | Одноклавишный проходной выключатель | | Линейный светильник |
| | Информационная розетка | | Двухклавишный проходной выключатель | | Диммер |
| | Телевизионная розетка | | Перекрестный выключатель | | Эл.щит |
| | Телефонная розетка | | Пульт кондиционера | | Слаботочный щит |
| | Электрический вывод | | | | |

Ведомость дверных проемов

Обозначение	Проем	Дверь	Открытие
D1	1000x2100мм	900x2000мм	левое
D2	1000x2500мм	900x2400мм	левое
D3	1000x2500мм	900x2400мм	левое
D4	1000x2500мм	900x2400мм	правое
D5	1000x2500мм	900x2400мм	левое
D6	1000x2500мм	900x2400мм	правое
D7	1000x2500мм	900x2400мм	раздвижная