

TD



Альбом проекта

TD



СОДЕРЖАНИЕ

1.	КОМАНДА ПРОЕКТА.....	3
2.	ИНТЕРВЬЮ.....	4
3.	ПЛАНИРОВОЧНЫЕ РЕШЕНИЯ.....	5
4.	КОЛЛАЖ-КОНЦЕПЦИЯ.....	8
5.	ВЫБРАННАЯ ПЛАНИРОВКА.....	12
6.	3D ВИЗУАЛИЗАЦИЯ.....	13
7.	ЧЕРТЕЖИ.....	18

TD



Захарова Анастасия
Senior Designer



Василица Анастасия
Junior Designer



Зайцева Евгения
Senior Decorator



Одинг Александр
Senior Engineer

КОМАНДА ПРОЕКТА

Интерьер



ТАУНХАУС ДЛЯ СЕМЬИ С ТРЕМЯ ДЕТЬМИ. ПРОЕКТИРУЕМАЯ ЗОНА ГОСТИНОЙ, СОВМЕЩЕННОЙ С КУХНЕЙ, ЯВЛЯЕТСЯ МЕСТОМ ОТДЫХА ВСЕЙ СЕМЬИ. ЗДЕСЬ ЛЮБЯТ СОБИРАТЬСЯ ПО ВЕЧЕРАМ ДЛЯ СЕМЕЙНЫХ БЕСЕД, ПРОСМОТРА КИНО И ИГР В ПРИСТАВКУ.

ПРИХОЖАЯ

У хозяев много обуви, поэтому важно предусмотреть продуманную систему хранения, которая не будет занимать много места в небольшой прихожей. Зеркало в полный рост и пуф будут отличным дополнением.

- **ВМЕСТИТЕЛЬНАЯ ОБУВНИЦА**
- **ЗЕРКАЛО В ПОЛНЫЙ РОСТ**

КУХНЯ

Готовят в семье не часто, но масштабно, поэтому важной задачей остается продумать систему хранения для кухонной утвари и техники. Хранение предпочтительно за закрытыми фасадами, так как не хотелось бы что бы посуда собирала пыль. Семья любит собираться за одним столом, завтракать удобнее за барной стойкой. В хозяева очень любят хорошее вино, которое нужно правильно хранить, а именно, в винном шкафу, расположение которого, тоже нужно продумать.

- **ОБЕДЕННАЯ КРУППА НА 4-5 ЧЕЛОВЕК**
- **БАРНАЯ СТОЙКА**
- **ЗАКРЫТАЯ СИСТЕМА ХРАНЕНИЯ**
- **ВИННЫЙ ШКАФ**

ГОСТИНАЯ

Гостиная – сердце дома. Здесь происходит всегда все самое интересное. Вечерами тут любят собираться за бокалом вина и просмотром фильмов, а днем можно играть в подвижные игры или приставку.

Семья много путешествует и из каждой поездки в доме появляется новая интересная вещица, такие предметы хотелось бы ставить на виду, для этого отлично подойдут витрины. Это пространство хозяева видят просторным и светлым, без нагромождений мебели.

- **МЯГКАЯ ГРУППА**
- **ВИТРИНЫ**
- **ОТДЕЛКА КИРПИЧЕМ**

ГОСТЕВОЙ САУЗЕЛ

Этим санузлом пользуются не часто, однако здесь нужно предусмотреть все необходимое. Для экономии пространство предпочтительно установить душевую.

- **ДУШЕВАЯ КАБИНА**

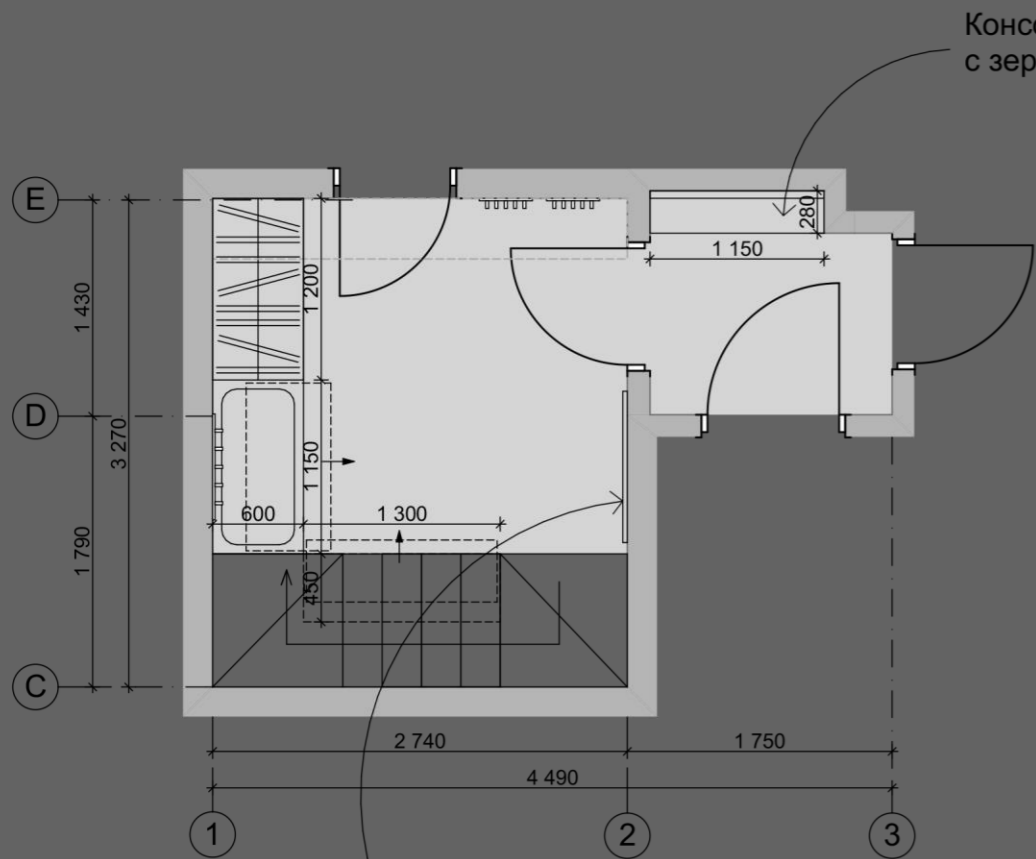
ИСПОЛЬЗОВАТЬ:

- **ГОРЧИЧНЫЕ И ИЗУМРУДНЫЕ ЦВЕТА В АКЦЕНТНОЙ МЕБЕЛИ**
- **ОТДЕЛКА НЕЙТРАЛЬНЫХ ОТТЕНКОВ**
- **ОЩУЩЕНИЕ УЮТА**
- **ГЛУБОКИЕ СЛОЖНЫЕ ОТТЕНКИ**
- **НАТУРАЛЬНЫЕ МАТЕРИАЛЫ**
- **ТЕМНОЕ ДЕРЕВО**

НЕ ИСПОЛЬЗОВАТЬ:

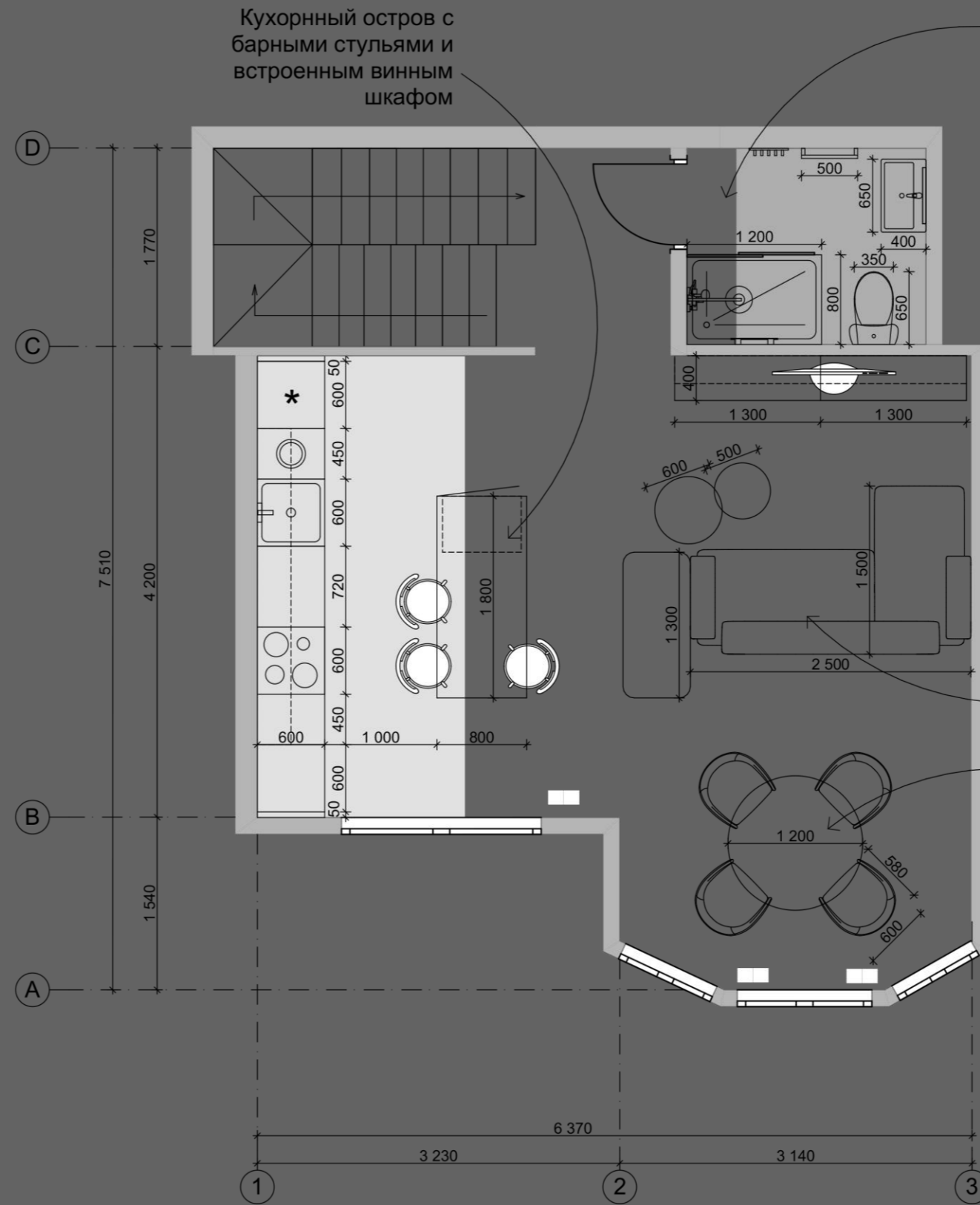
- **ОБИЛИЕ ЯРКИХ ЦВЕТОВ**
- **ЛЕПНИНА**
- **ПЛАСТИК**





Зеркало в полный рост

Консоль для мелочей с зеркалом



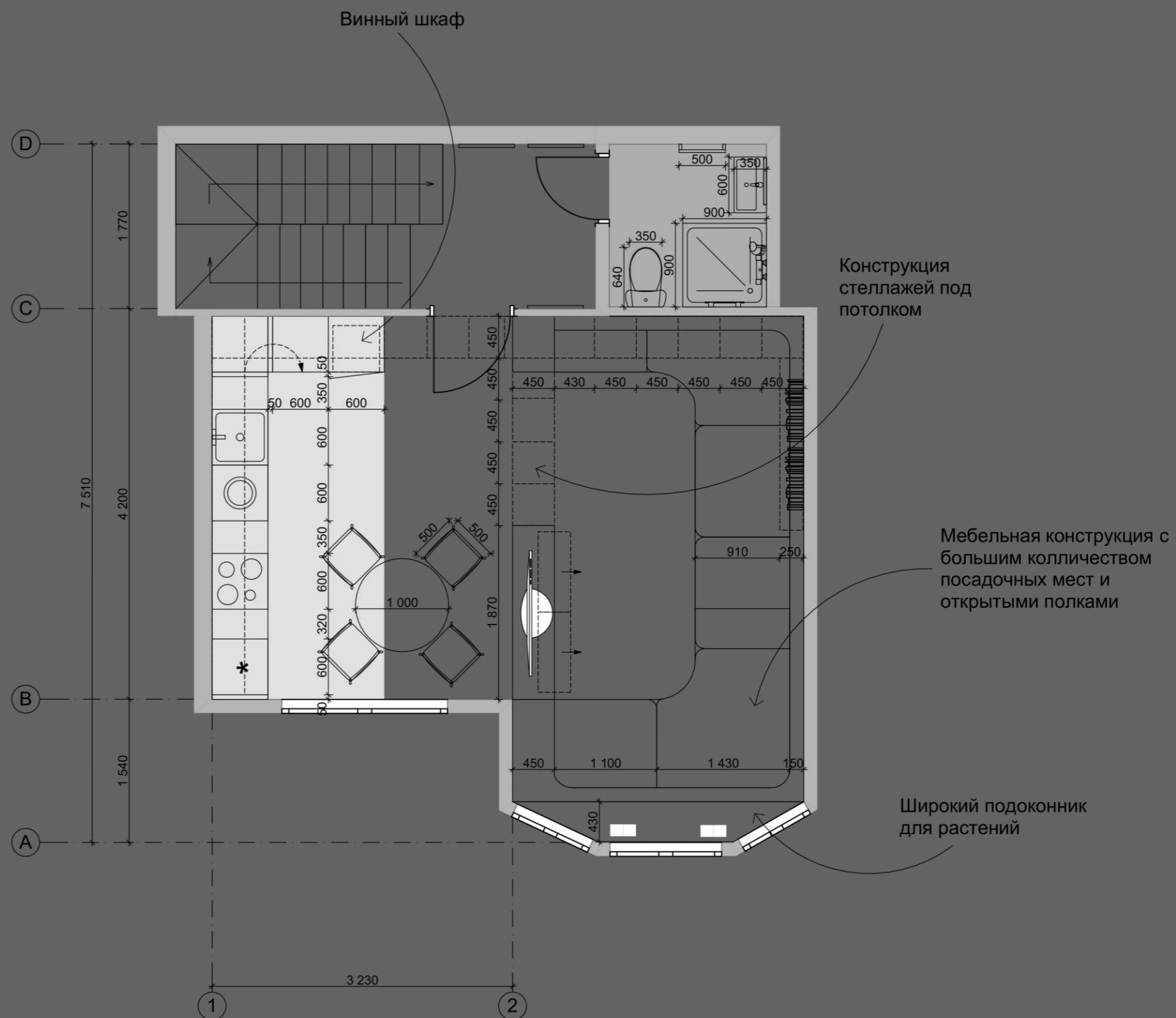
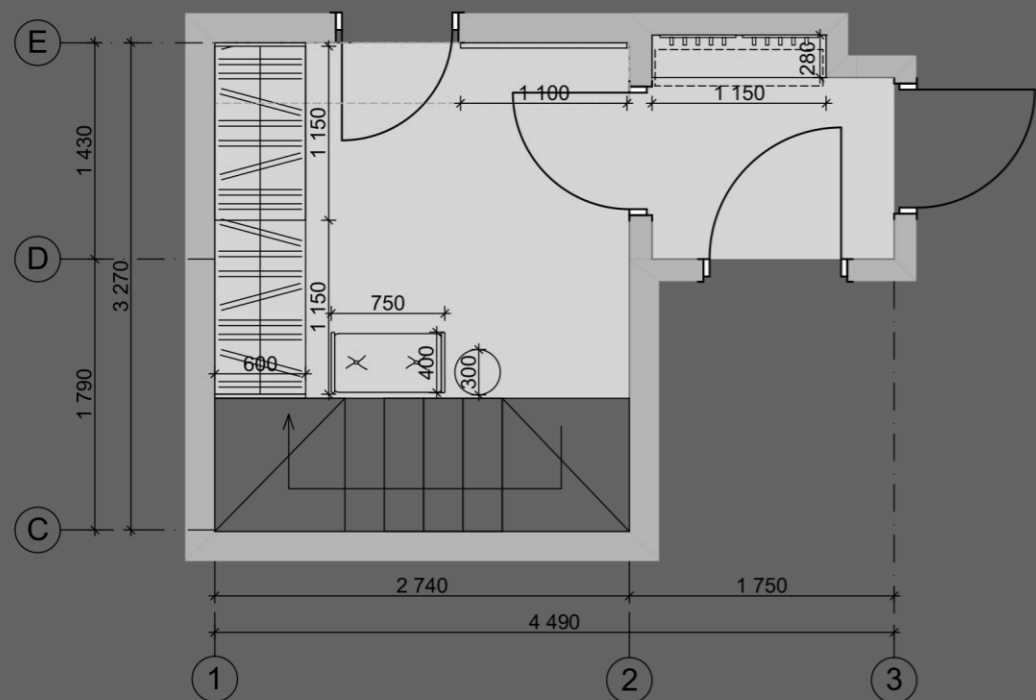
Кухонный остров с барными стульями и встроенным винным шкафом

Площадь душевой увеличивается за счет площади коридора

Модульная мягкая группа объединяет пространство кухни и гостиной

Обеденная группа расположена в эркере

ПЛАНИРОВОЧНОЕ РЕШЕНИЕ 2



ПЛАНИРОВОЧНОЕ РЕШЕНИЕ 3

TD

КОЛЛАЖ-КОНЦЕПЦИЯ



1 ВАРИАНТ

ПОСТРОЕН НА СОЧЕТАНИИ ЦВЕТА, ФАКТУРЫ
СВЕТЛОГО ДЕРЕВА И ГРАФИЧНЫХ ЧЕРНО-
БЕЛЫХ ЭЛЕМЕНТОВ

2 ВАРИАНТ

СОЧЕТАНИЕ БЛАГОРОДНОГО ТЕМНО ДЕРЕВА
С ГЛУБОКИМ ЗЕЛЕНЫМ ОТТЕНКОМ НА ФОНЕ
МОЛОЧНО-БЕЖЕВЫХ СТЕН

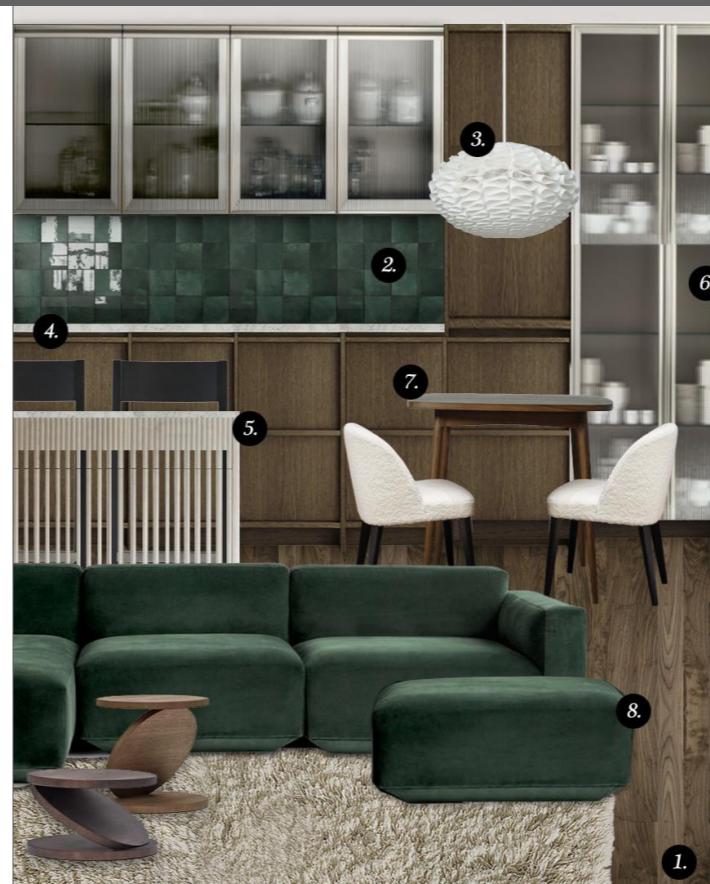


Кухня

Пространство зоны кухни построено на сочетании простых форм и оттенков. Акцентами являются графичные элементы и контрастные сочетания. Светлое дерево смягчает и композиционно объединяет все составляющие этого яркого интерьера.



1. Инженерная доска 2. Кухонный фартук 3. Напольная плитка 4. Мягкая группа 5. Столовая группа 6. Барная стойка и полубарные стулья 7. Кухонные базы 8. Светильник 9. Пуфы 10. Смеситель



Кухня

Пространство кухни выполнено в теплой гамме, основным материалом здесь является темное дерево в сочетании с молочными оттенками в мебели и отделке. Верхние базы выполнены из рельефного стекла, что зрительно облегчает конструкцию и создает интересный визуальный эффект. Барная стойка представляет собой трубчатую конструкцию из светлого дерева.

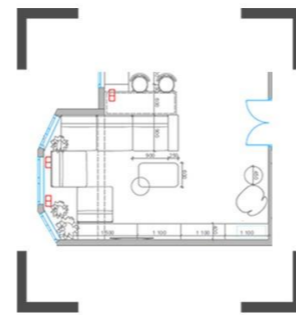


1. Инженерная доска 2. Кухонный фартук 3. Люстра 4. Кухонный гарнитур 5. Барная стойка 6. Витрины 7. Столовая группа 8. Мягкая группа 9. Пуфы 10. Смеситель

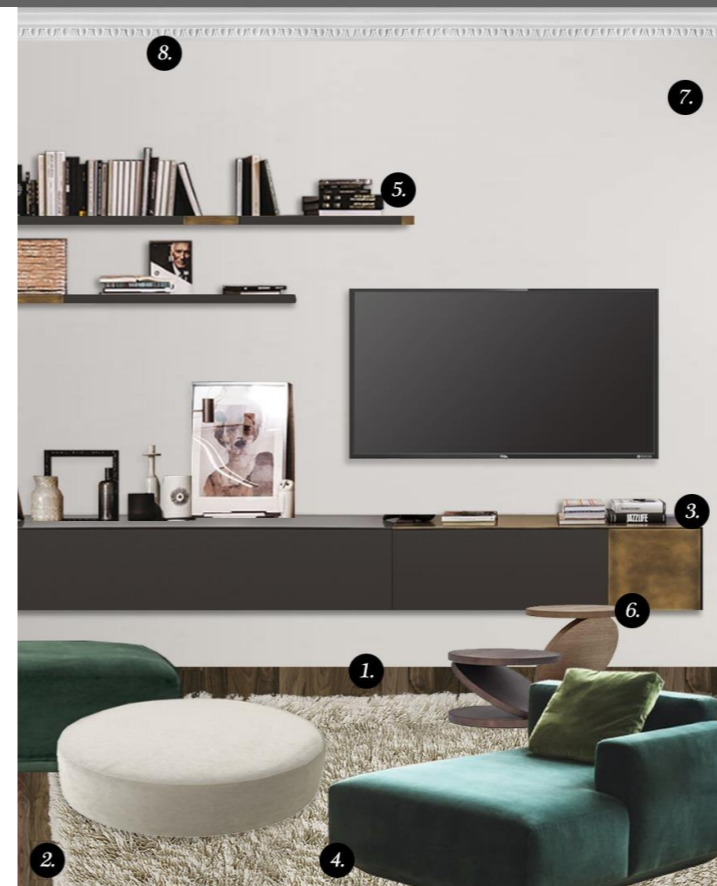


Гостиная

Гостиная получалась светлая и просторная, по центру разместились мягкая группа с цветными пуфами и необычными столиками. Стена за легкой каркасной тумбой для телевизора выложена белым искусственным кирпичом, что добавляет брутальности этому пространству.

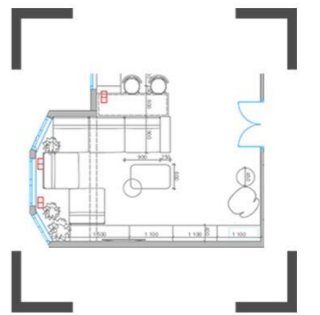


1. Инженерная доска 2. Ковер 3. Диван 4. Журнальные столики
5. Тумба под телевизор 6. Открытые полки 7. Телевизор 8. Пуфы

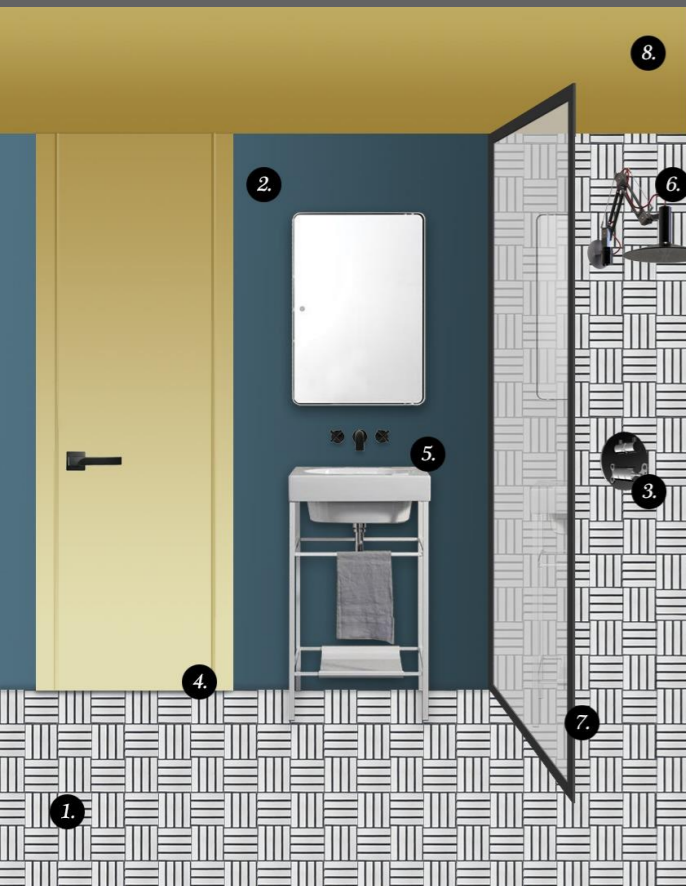


Гостиная

Так как зоны кухни и гостиной — это одно пространство, здесь все выполнено в едином стиле. Перед подвесной тумбой располагается мягкая группа, основной диван благородного темно-зеленого цвета и пуфы молочных оттенков.

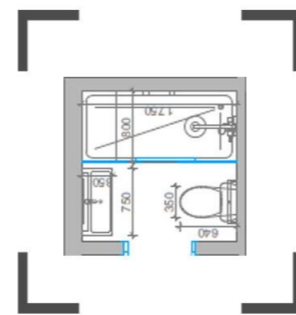


1. Инженерная доска 2. Ковер 3. Подвесная тумба 4. Мягкая группа
5. Подвесные полки 6. Журнальные столики 7. Покраска стен
8. Лепнина 9. Распашные двери 10. Пуфы

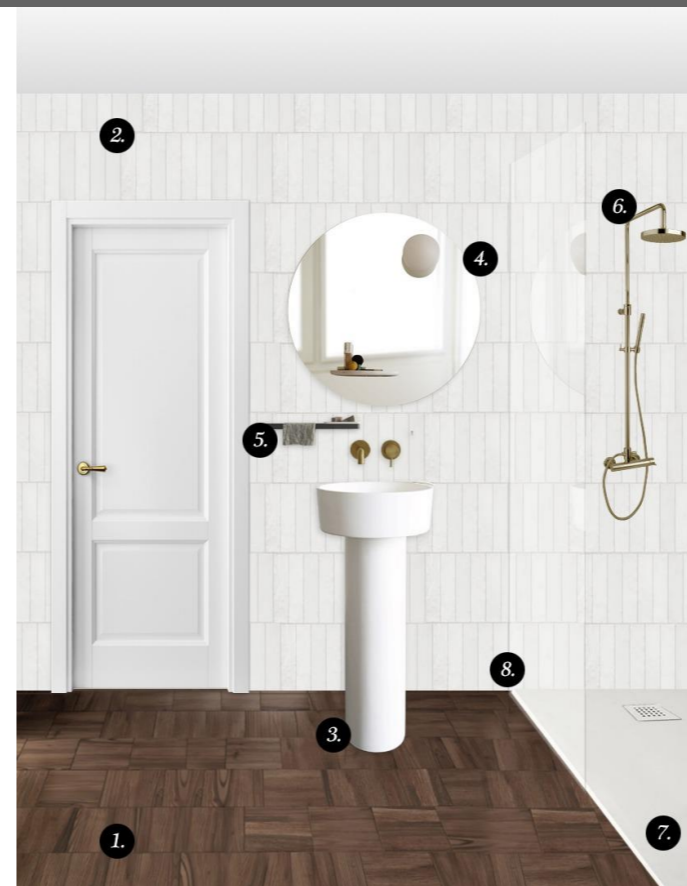


Санузел

Небольшой санузел выполнен, в общей концепции с кухней-гостиной. Активная плитка с пола переходит на заднюю стенку душа, по бокам стены выложены плиткой глубокого сине-зеленого оттенка, и их фоне выигрышно смотрится белая сантехника, еще одной фишкой помещения является выкрашенный в горчичный цвет потолок.

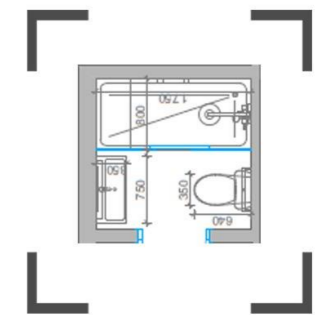


1. Напольная плитка
2. Крупноформатная плитка
3. Смеситель для душа
4. Дверь
5. Умывальник с зеркалом-шкафчиком
6. Душевой гарнитур
7. Стеклопанель
8. Потолок выкрашен краской
9. Полотенцесушитель
10. Унитаз



Санузел

Гостевой санузел выполнен в спокойной светлой гамме. На полу плитка с рисунком темного дерева, как в гостиной, стены выложены плиткой молочного оттенка. Отдельно стоящая керамическая раковина и золотые элементы добавляют особого изящества этому помещению.



1. Плитка напольная
2. Настенная плитка
3. Раковина
4. Зеркало
5. Полка для принадлежностей
6. Душевая лейка
7. Душевой поддон
8. Стеклопанель
9. Полотенцесушитель
10. Унитаз

3D ВИЗУАЛИЗАЦИЯ

ВЫБРАННЫЙ ВАРИАНТ

Таунхаус для семьи с тремя детьми.
Проектируемая зона гостиной, совмещенной
с кухней, является местом отдыха всей семьи.
Здесь любят собираться по вечерам для
семейных бесед, просмотра кино и игр в
приставку.



КУХНЯ

Пространство кухни выполнено в теплой гамме, основным материалом здесь является темное дерево в сочетании с молочными оттенками мебели в отделке.



ГОСТИНАЯ

Так как зоны кухни и гостиной - это одно пространство, здесь все выполнено в едином стиле. Перед подвесной тумбой располагается мягкая группа, основной диван благородного темно-зеленого цвета и пуфы молочных оттенков.



ПРИХОЖАЯ

Прихожая выполнена в едином стиле с остальными помещениями, темное благородное дерево, молочно-бежевые стены и немного золота.





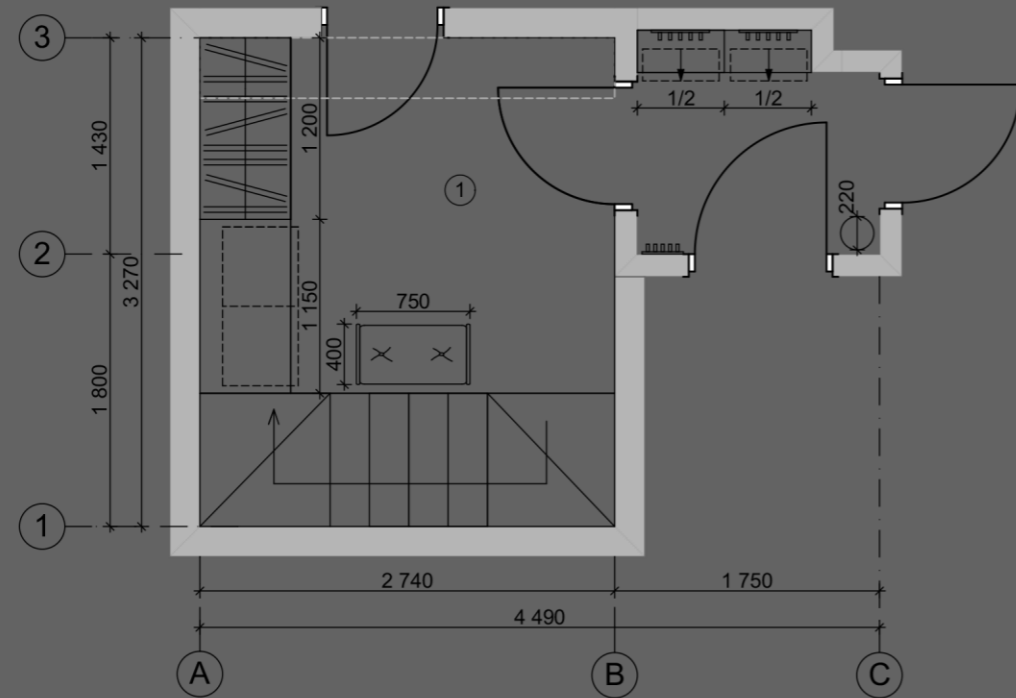
САНУЗЕЛ

Активная плитка с пола переходит на заднюю стенку душа, по бокам стены выложены плиткой глубоко сине-зеленого оттенка. На их фоне выигрышно смотрится белая сантехника.

TD

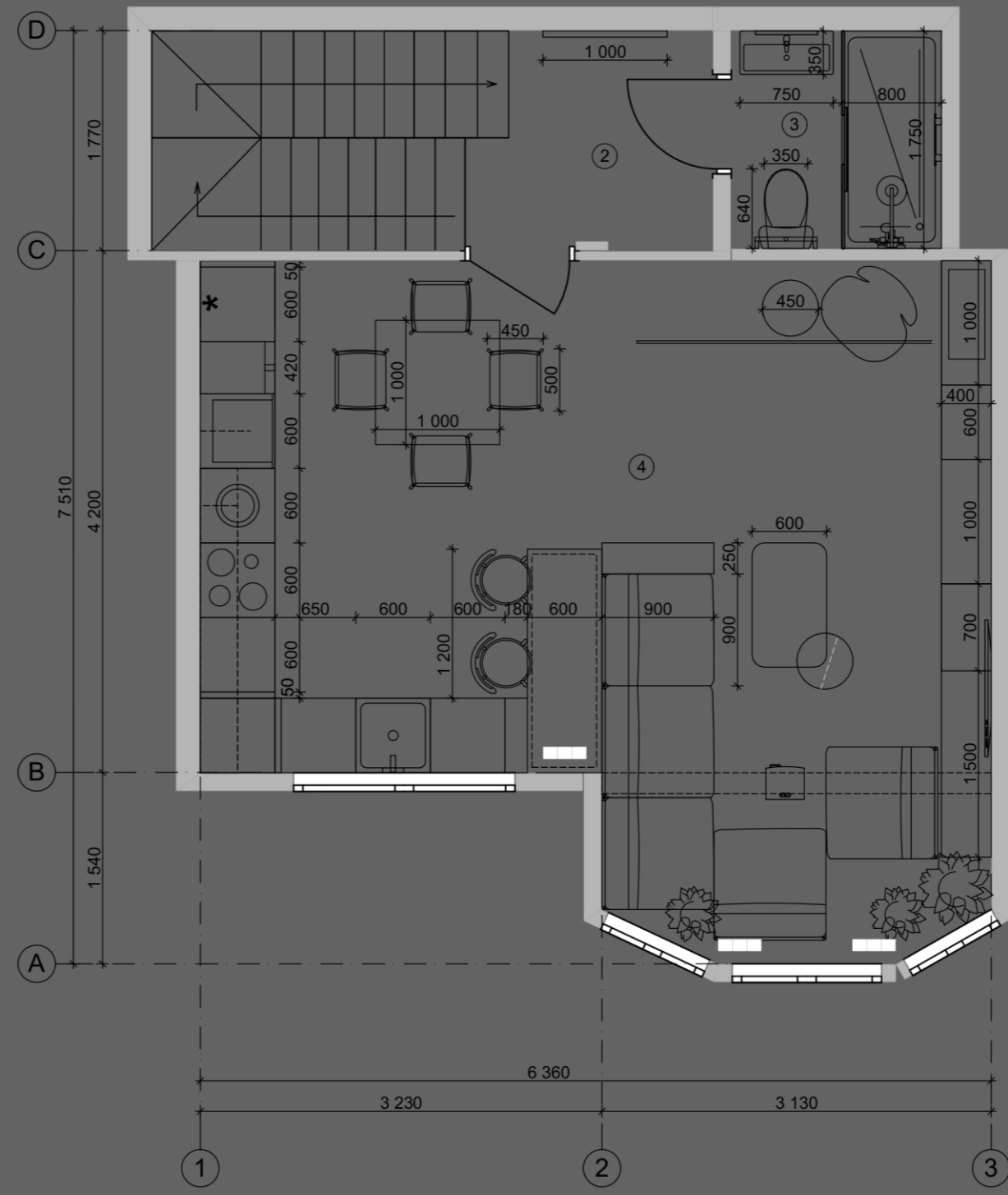
ЧЕРТЕЖИ



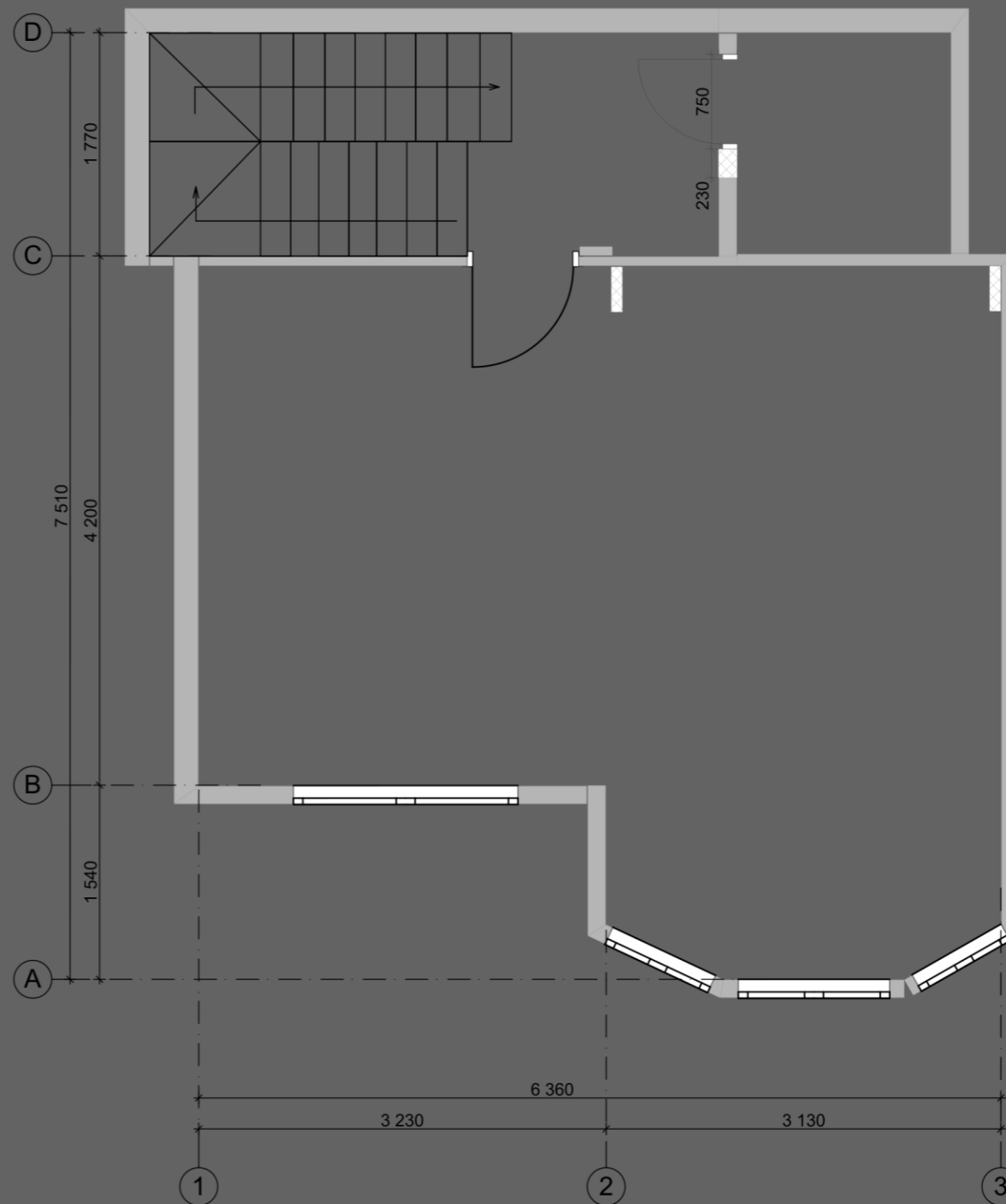
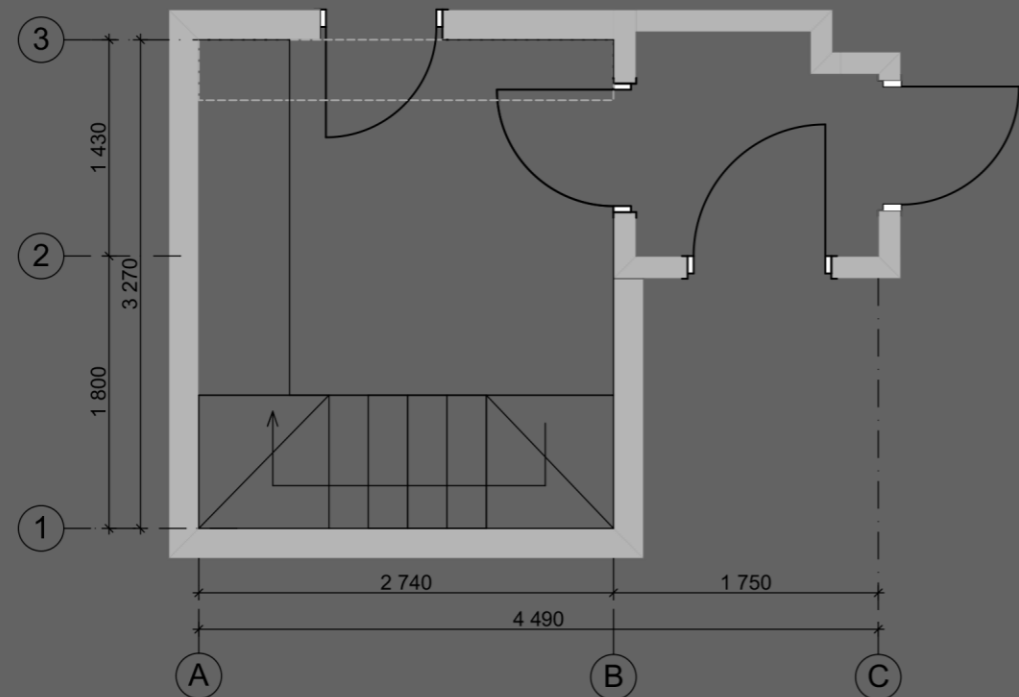


Экспликация помещений



№	Наименование	S м ²
1	Прихожая	8,6
2	Коридор	3,2
3	Санузел	3
4	Кухня-гостиная	30,6
	Общая площадь	45,4

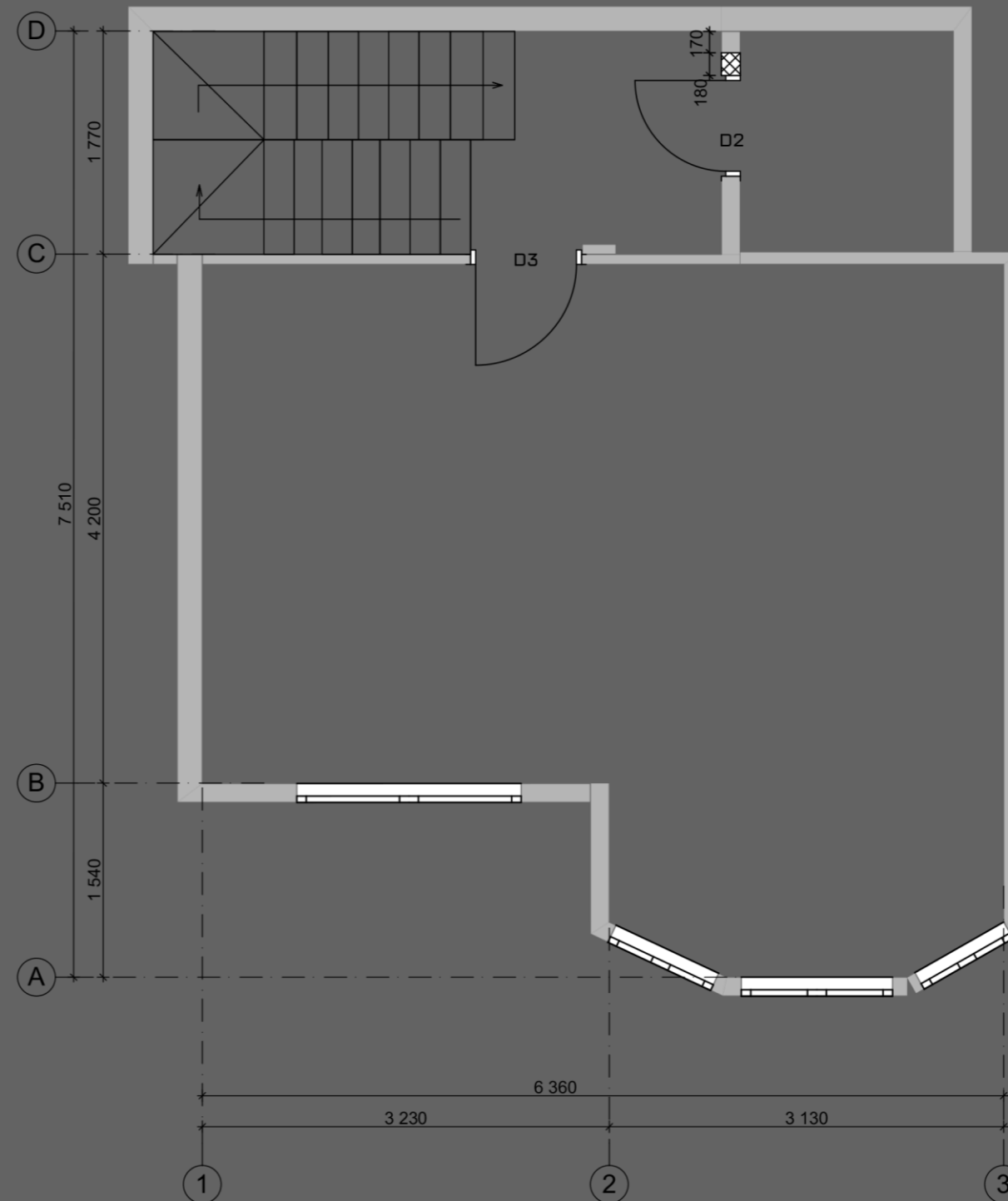
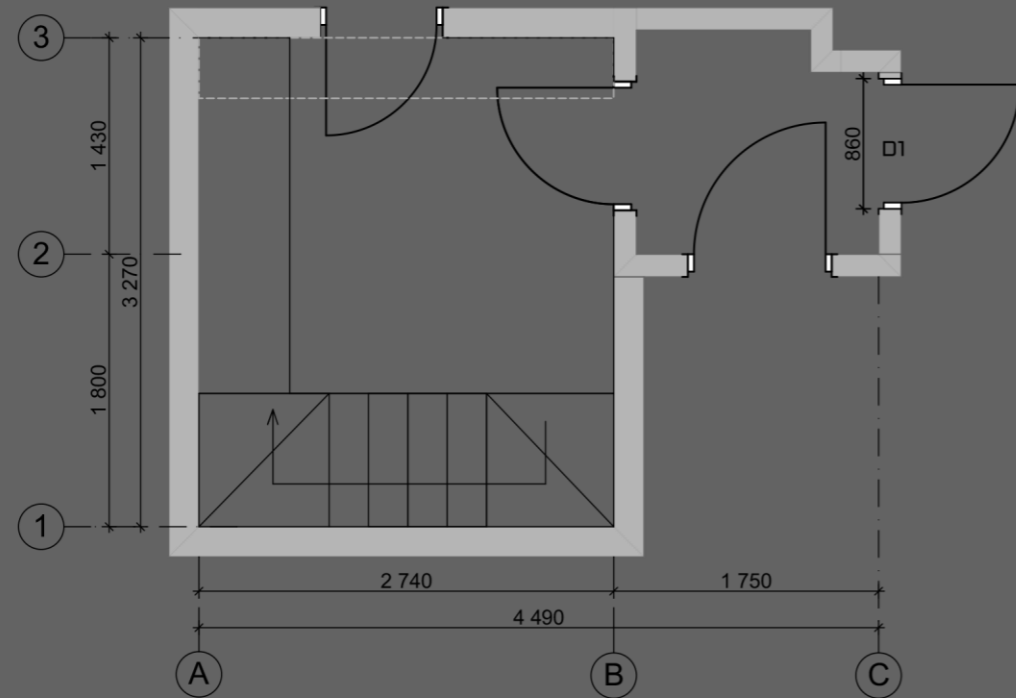


2. ПЛАН РАССТАНОВКИ МЕБЕЛИ



Ведомость сносимых перегородок

Обозначение	Наименование	Н, м	Л, м	Кол-во
	Демонтируемая перегородка	2,75 м	1,8 м	3,1 м ²
	Демонтируемая дверь	-	-	3 шт



Ведомость возводимых перегородок с чистовой отделкой

Обозначение Наименование Н, м L, м Кол-во

 кирпич керамический, 120 мм 2,75м 0,18м 0,49м²

Ведомость дверных проемов

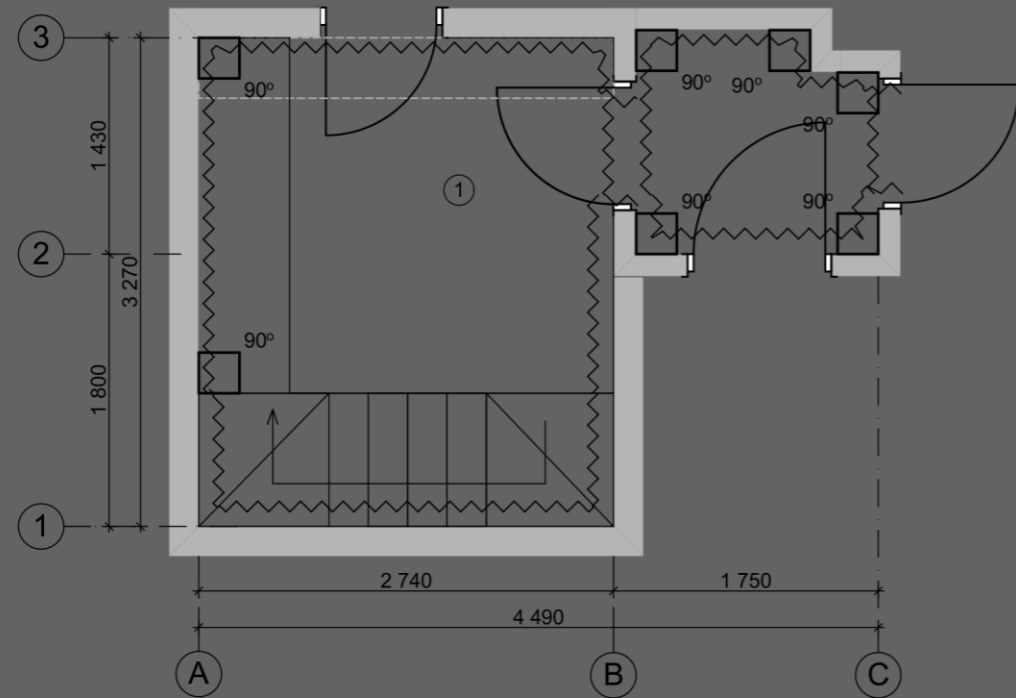
Номер Проем Дверь Открывание

D1 860x2300мм 800x2100мм правое

D2 800x2300мм 700x2100мм левое

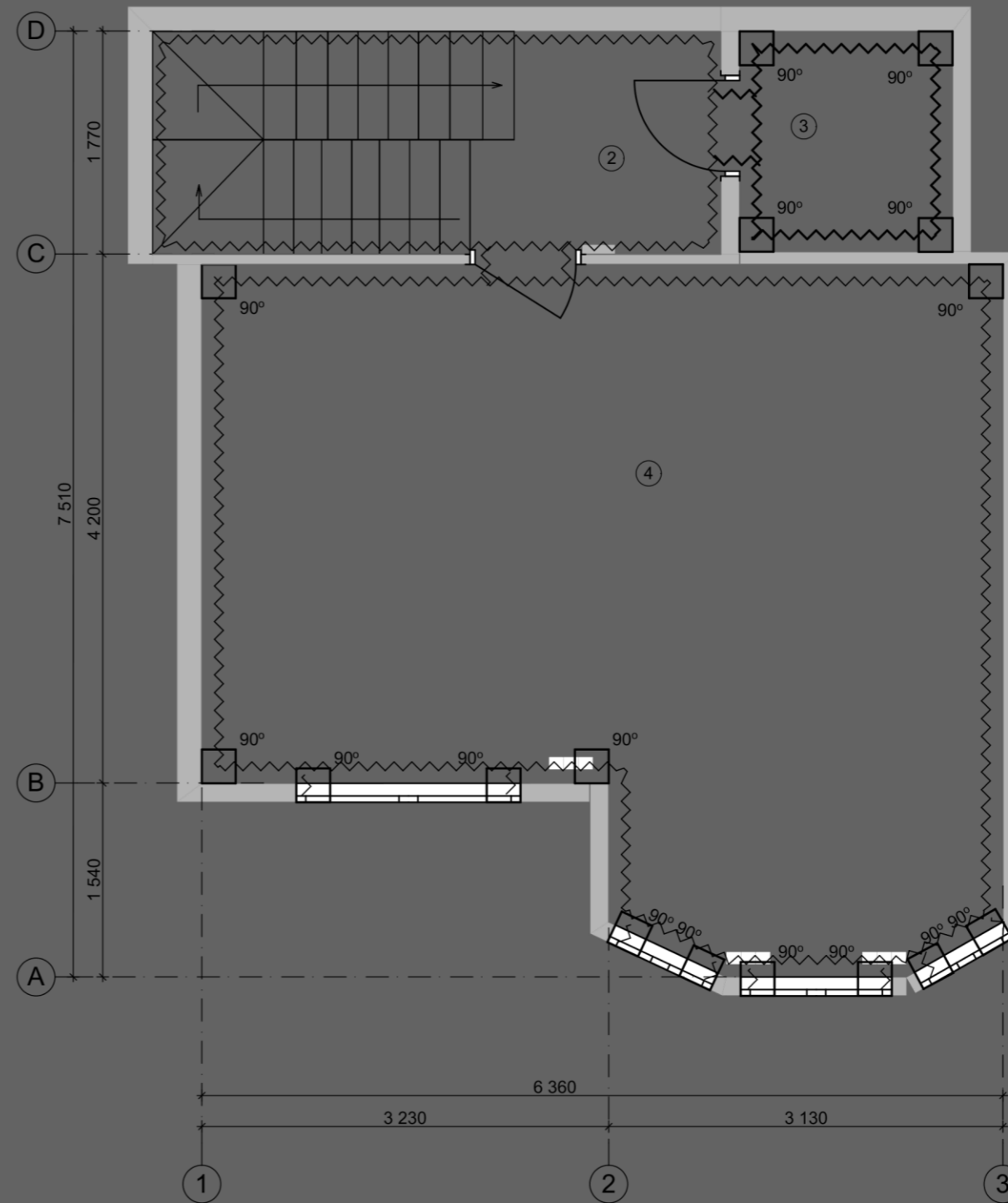
D3 880x2300мм 800x2100мм левое

4. МОНТАЖ

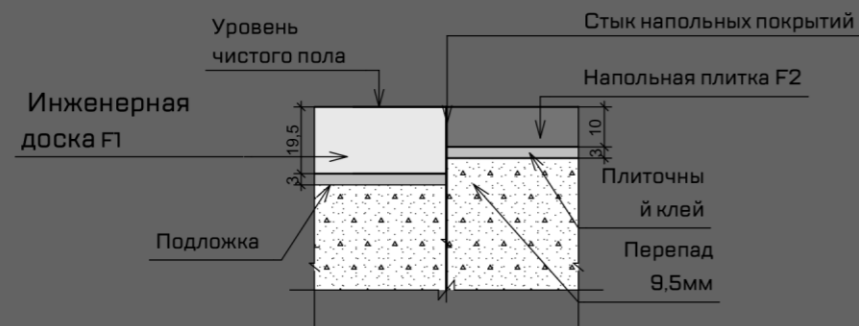


Условные обозначения

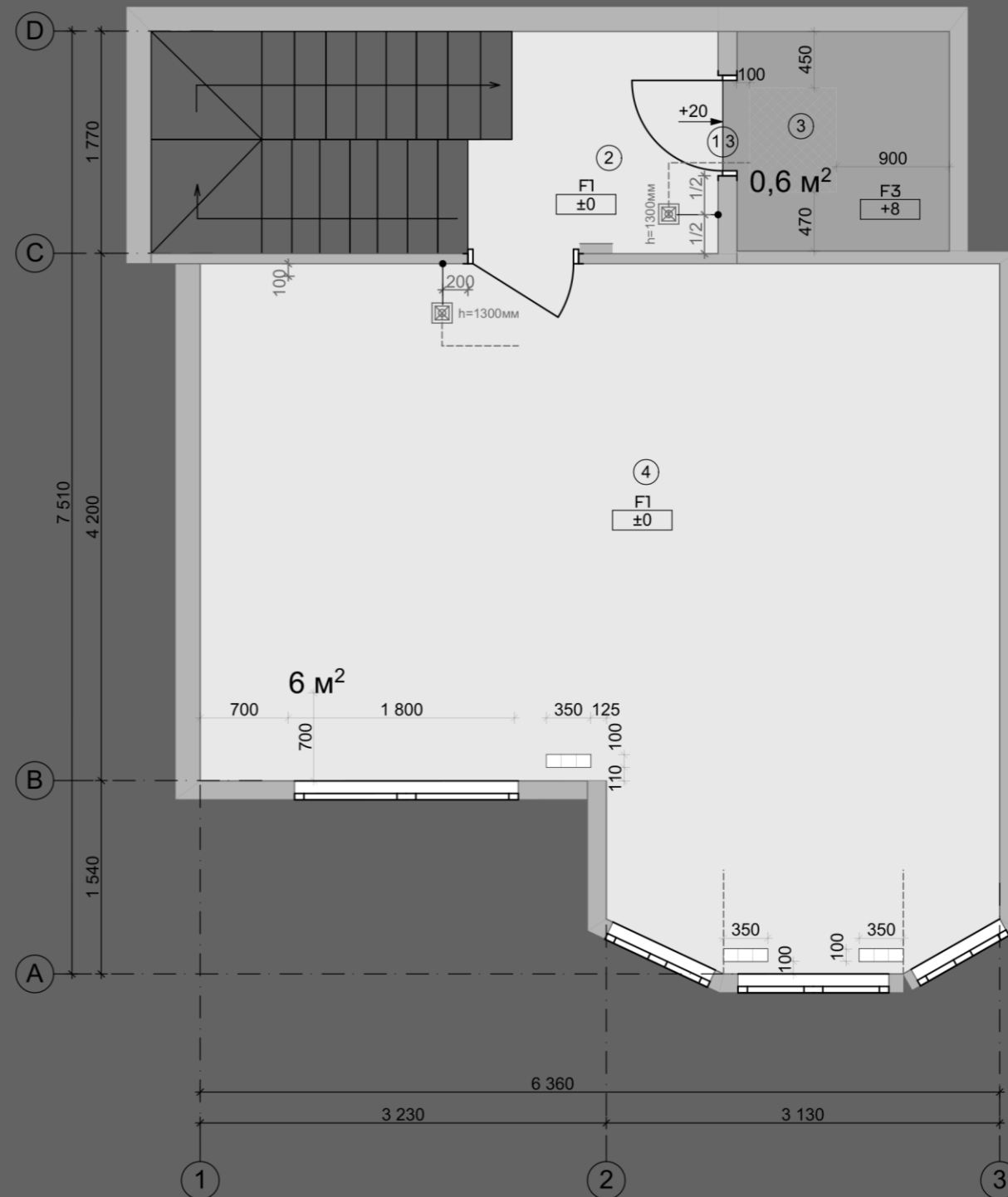
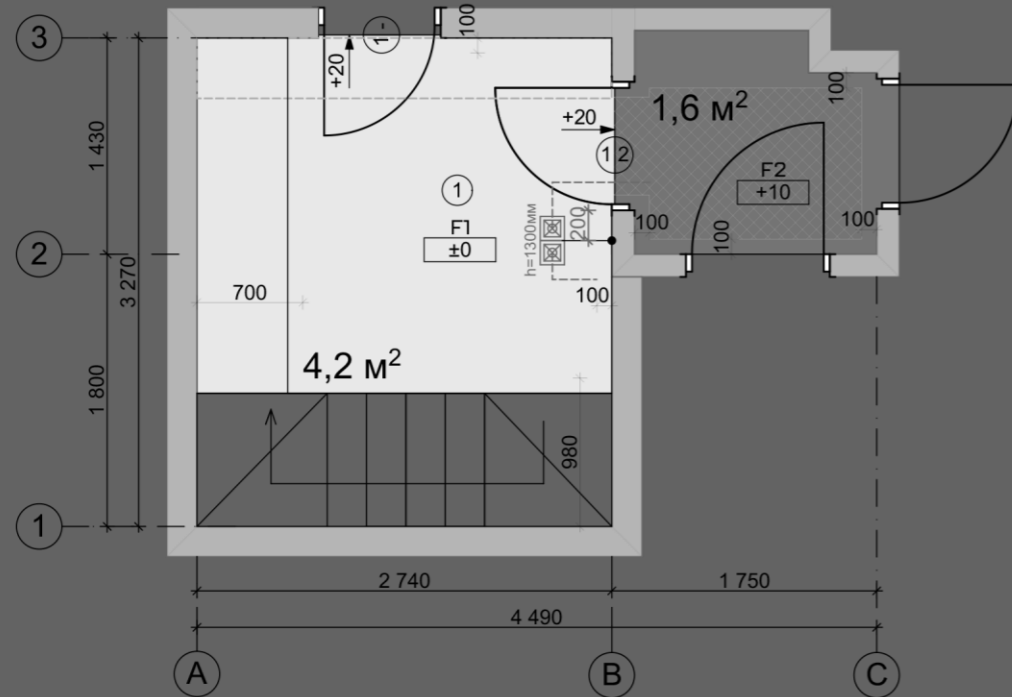
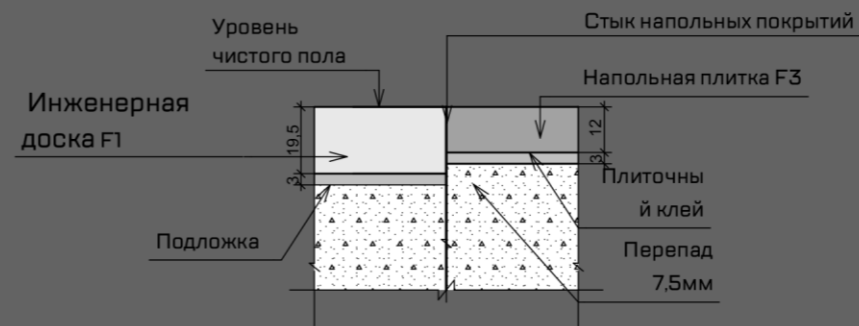
Обозначение	Наименование	Кол-во
	Гипсовая штукатурка [с использованием сетки]	57,4 м ²
	Песчано-цементная [с использованием сетки]	16,6 м ²
	Угол равный 90°	-



**Разрез пола на линии стыка
напольных покрытий F1 и F2**

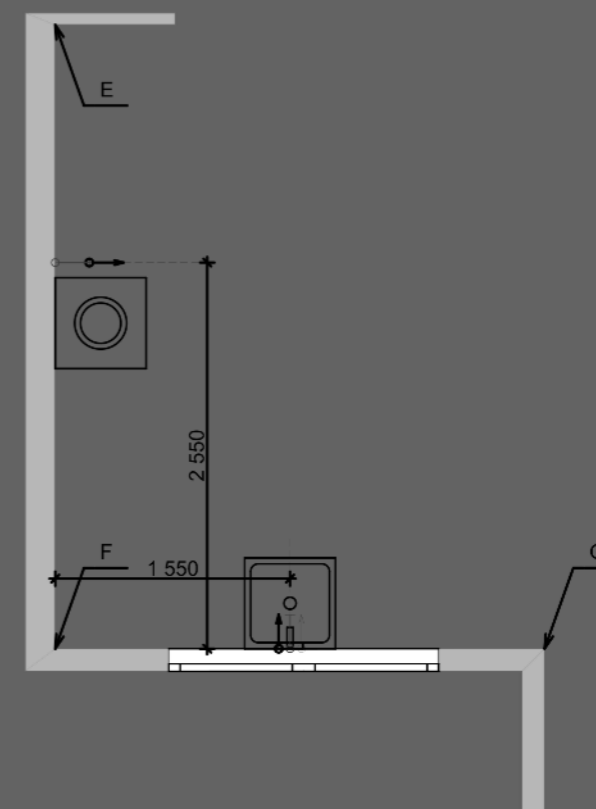
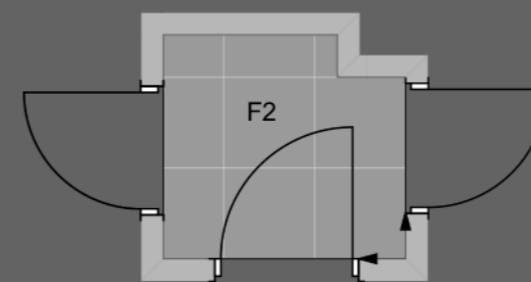
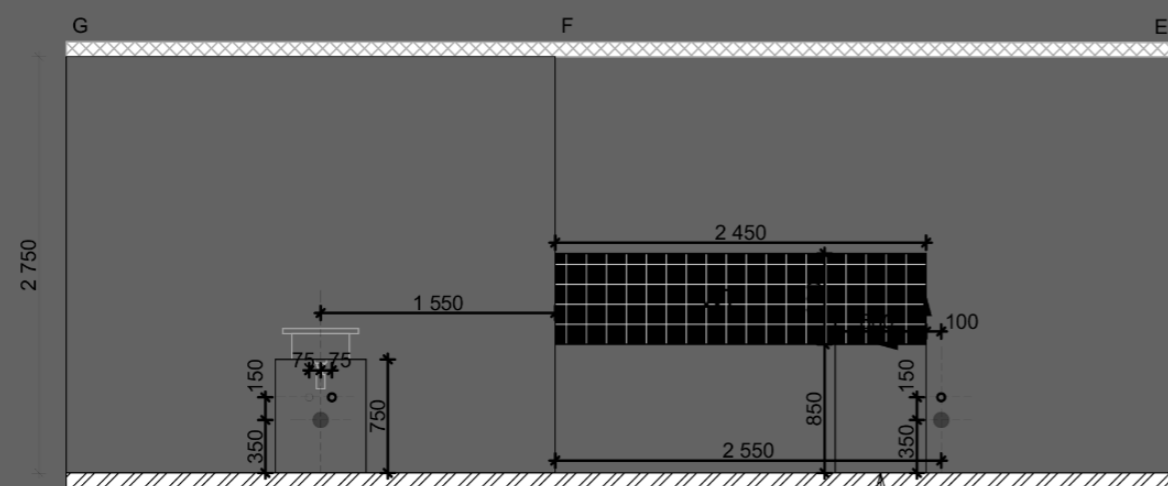
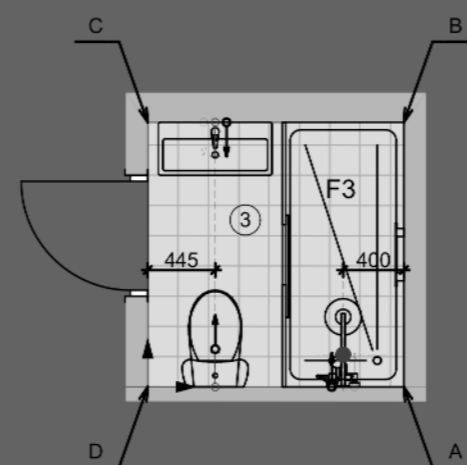
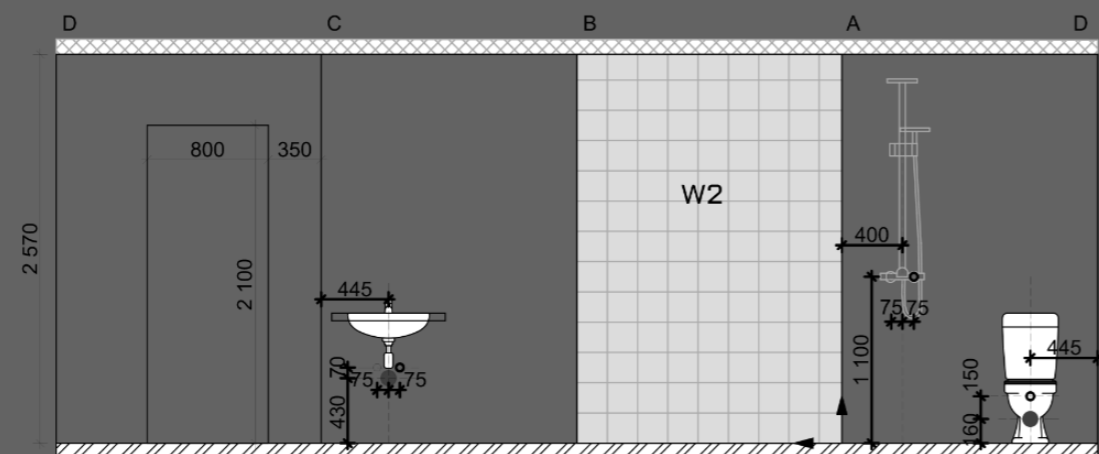


**Разрез пола на линии стыка
напольных покрытий F1 и F3**



Условные обозначения

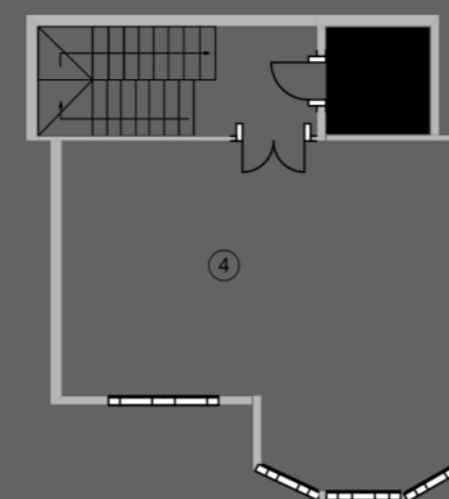
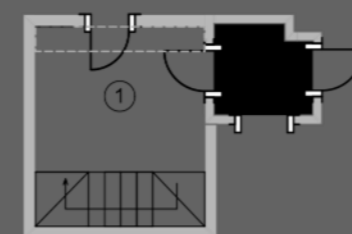
№	Обозначение	Наименование	Кол-во
F1		Инженерная доска	40,5 м²
F2		Напольная плитка	2,5 м²
F3		Напольная плитка	3 м²
		Терморегулятор	4 шт
		Теплый пол	14,4 м²
		Уровень стяжки	-



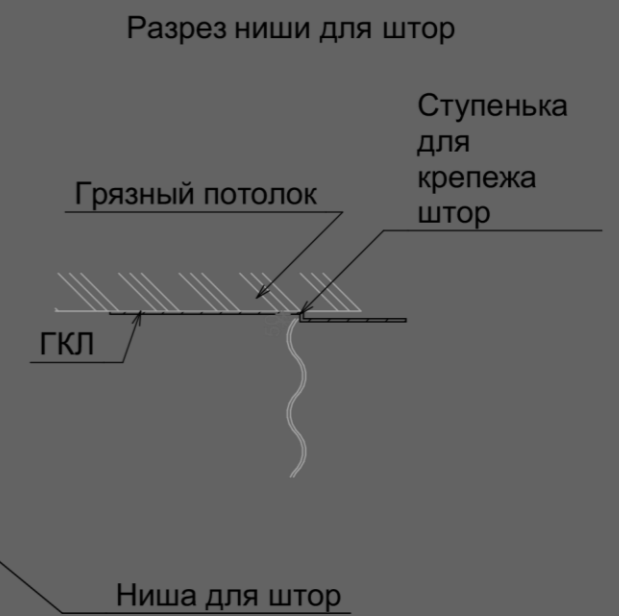
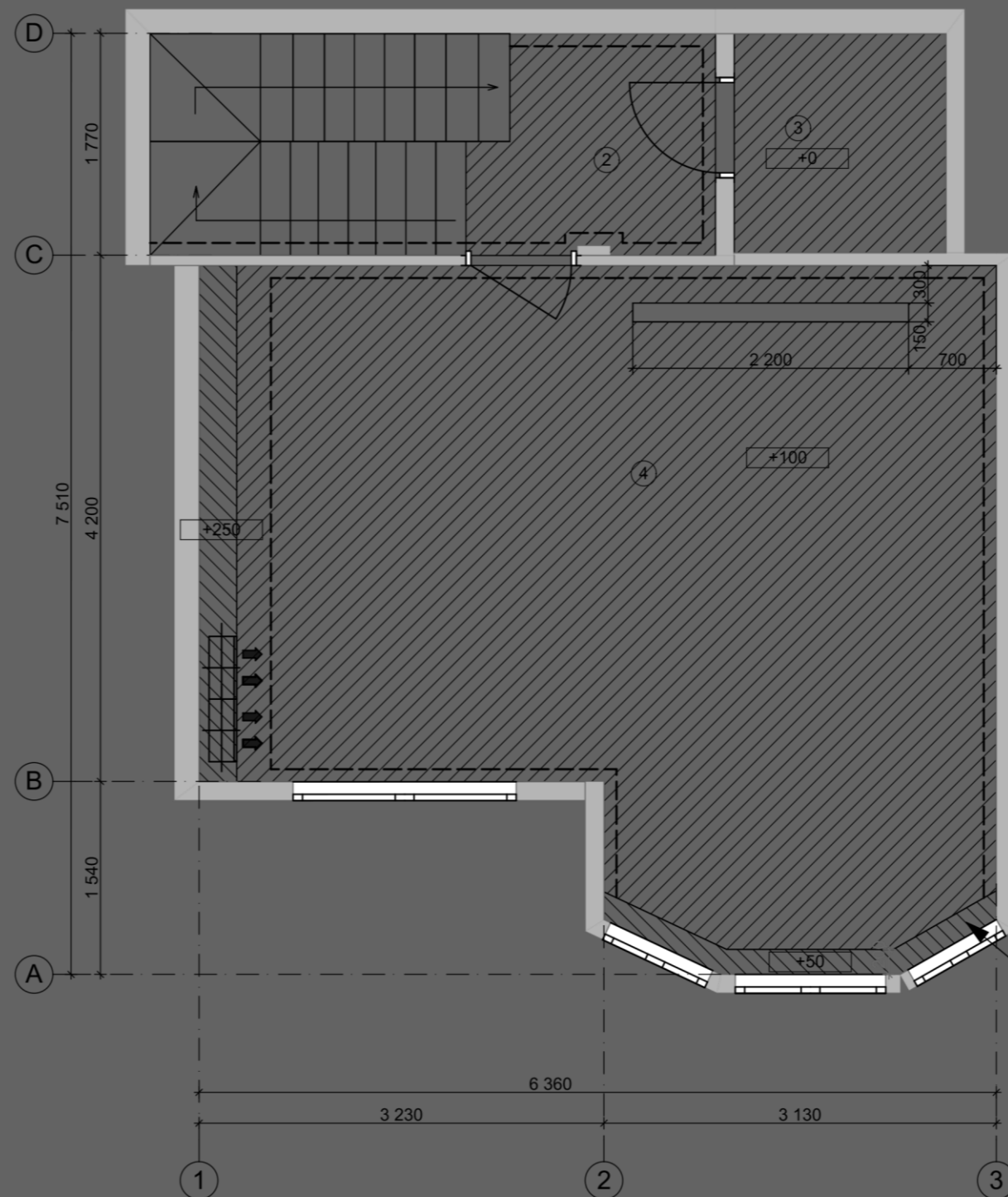
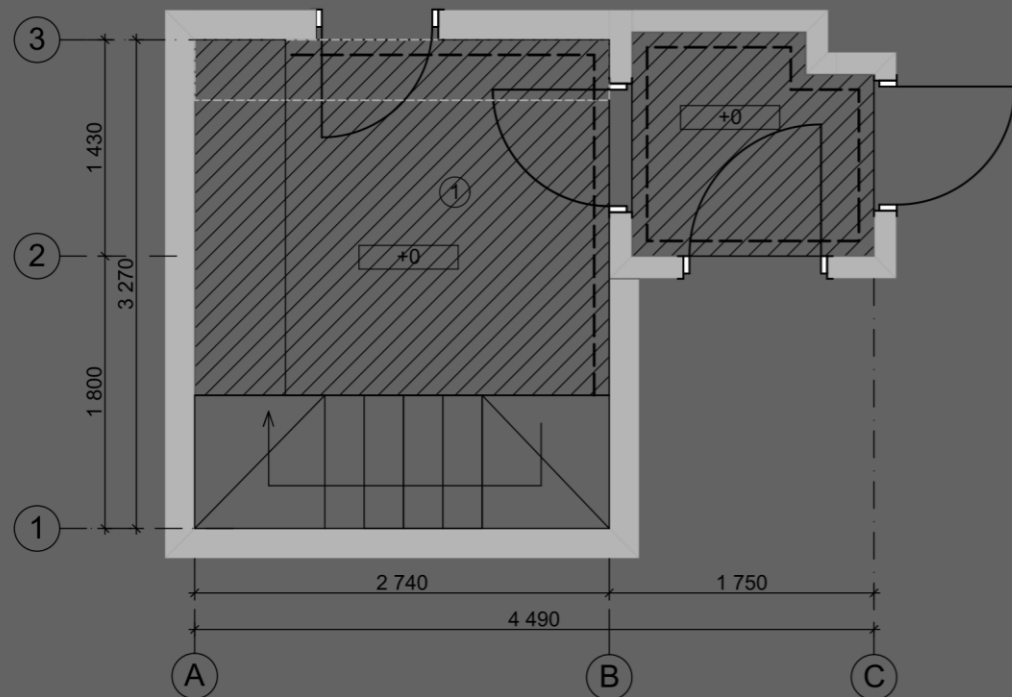
Условные обозначения

№	Обозначение	Наименование
W1		Настенная плитка 132x132 мм
W2		Настенная плитка 200x200 мм
F2		Напольная плитка 600x600 мм
F3		Напольная плитка 200x200 мм

- Вывод горячей воды
- Вывод холодной воды
- Вывод канализации
- Ось центра сантехнического прибора



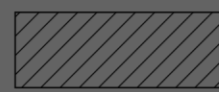
7. САНТЕХНИКА



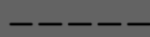
Экспликация помещений

№	Наименование	S м ²
1	Прихожая	8,6
2	Коридор	3,2
3	Санузел	3
4	Кухня-гостиная	30,6
	Общая площадь	45,4

Обозначение	Наименование	Кол-во
-------------	--------------	--------



ВГКЛ потолок со звукоизоляцией 45,1 м²

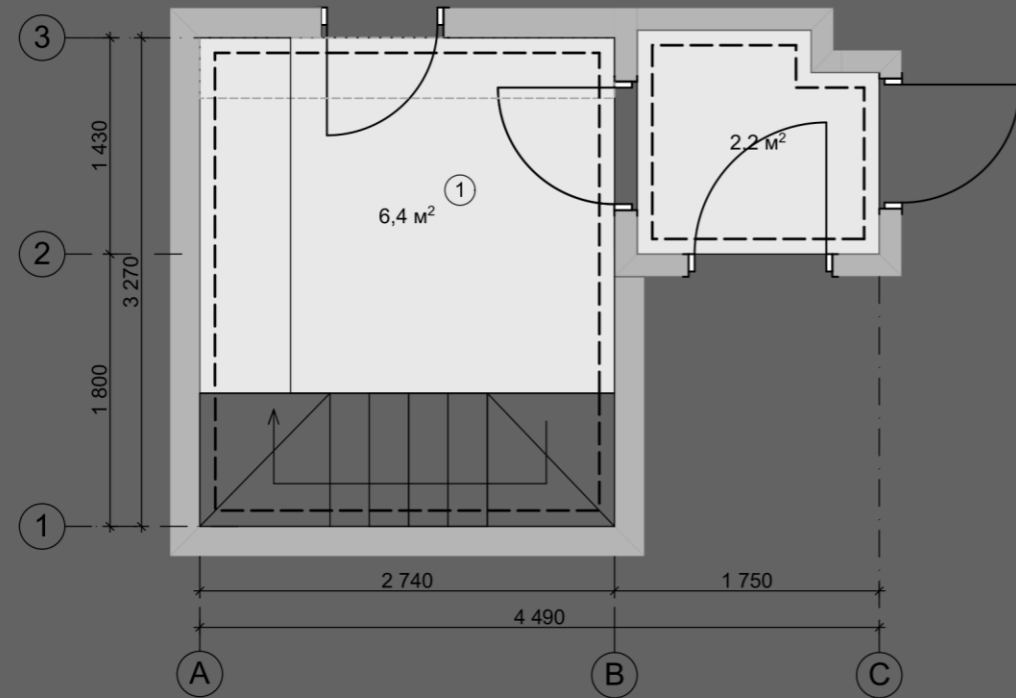


Потолочный плинтус 38,8 пм

+80



Уровень опуска потолка
Решетки для системы кондиционирования

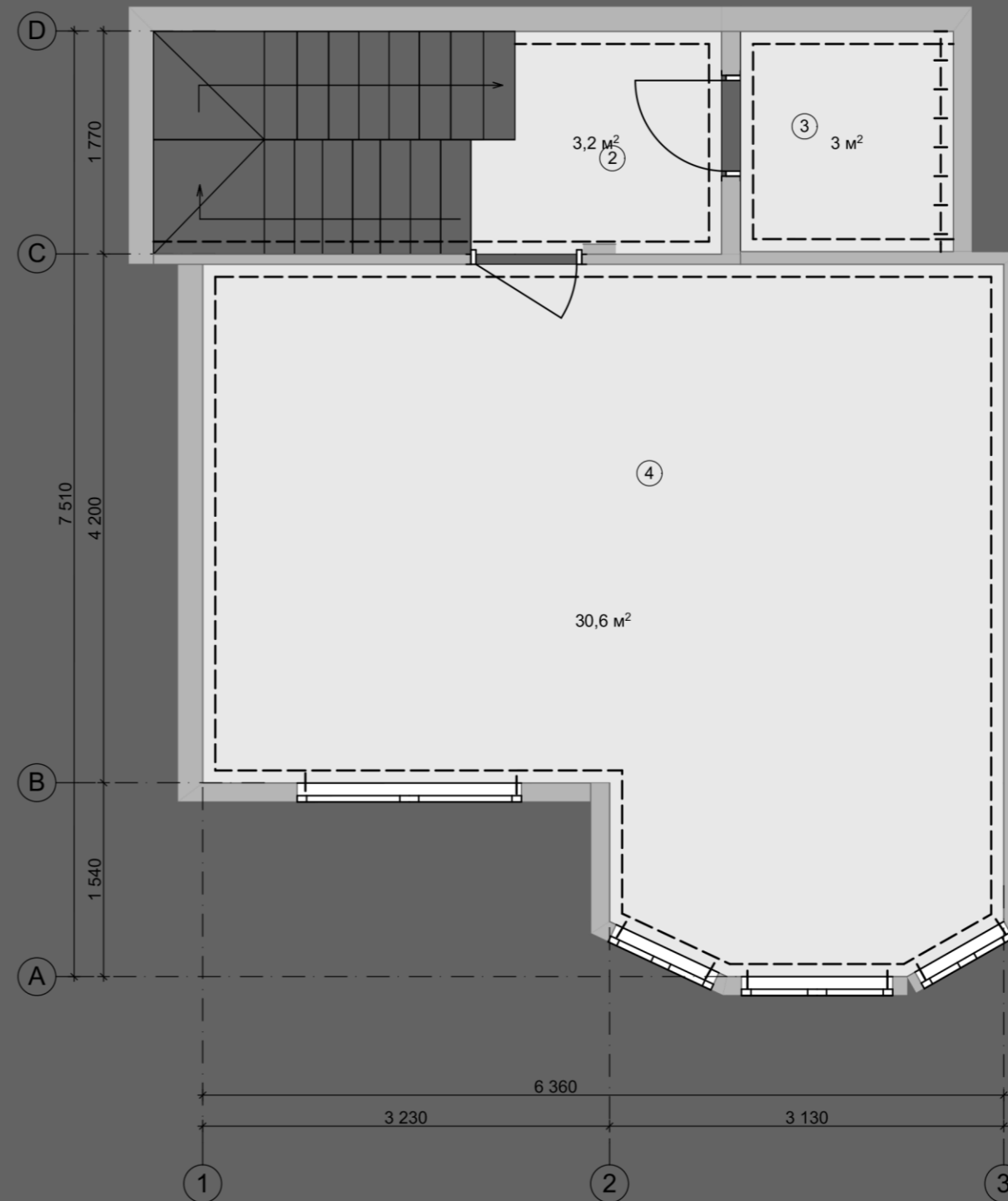


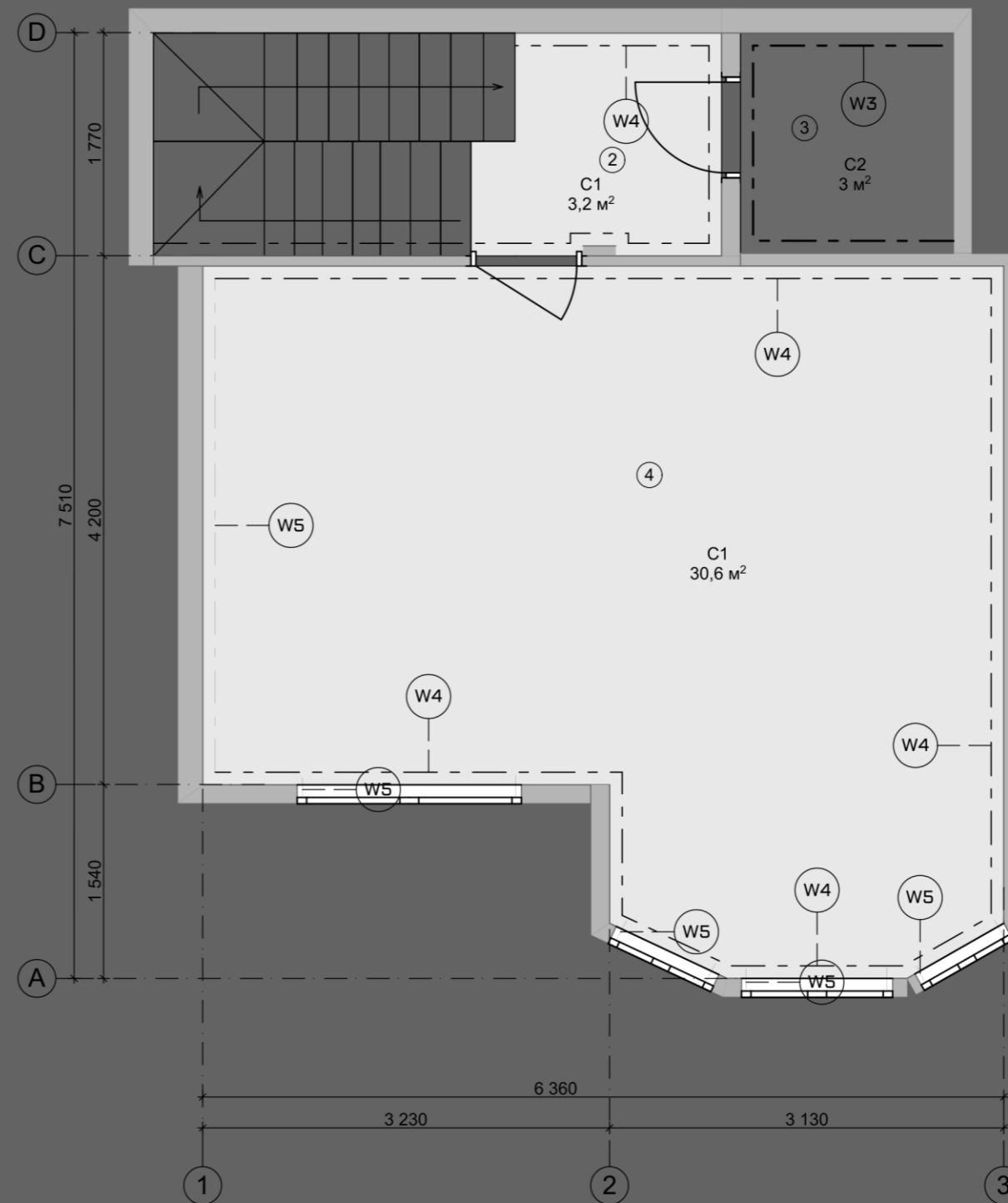
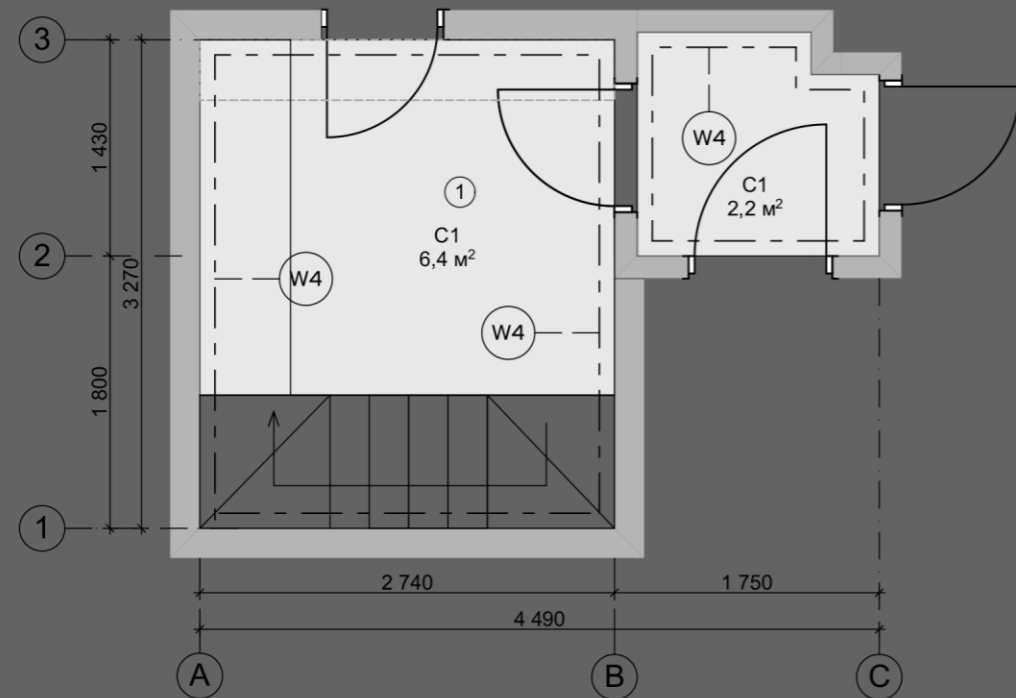
Экспликация помещений

№	Наименование	S м ²
1	Прихожая	8,6
2	Коридор	3,2
3	Санузел	3
4	Кухня-гостиная	30,6
	Общая площадь	45,4

Ведомость отделки стен и потолков

Обозначение	Тип отделки стен	Кол-во
----	Со стеклохолстом	124,7 м ²
- - -	Без отделки	4,4 м ²
Отделка потолков		
□	Покраска потолка	45,4 м ²





Экспликация помещений

№	Наименование	S м ²
1	Прихожая	8,6
2	Коридор	3,2
3	Санузел	3
4	Кухня-гостиная	30,6
	Общая площадь	45,4

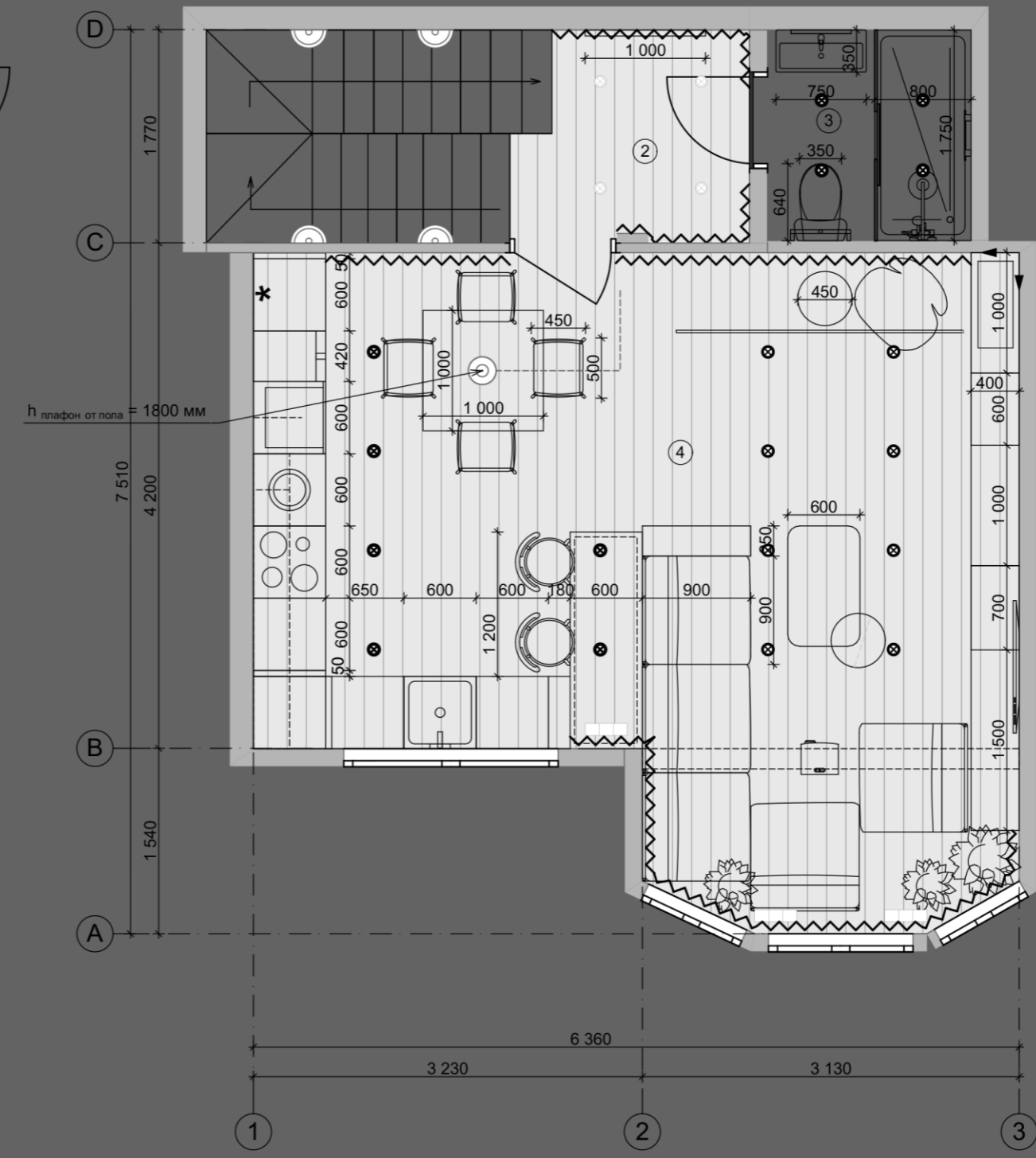
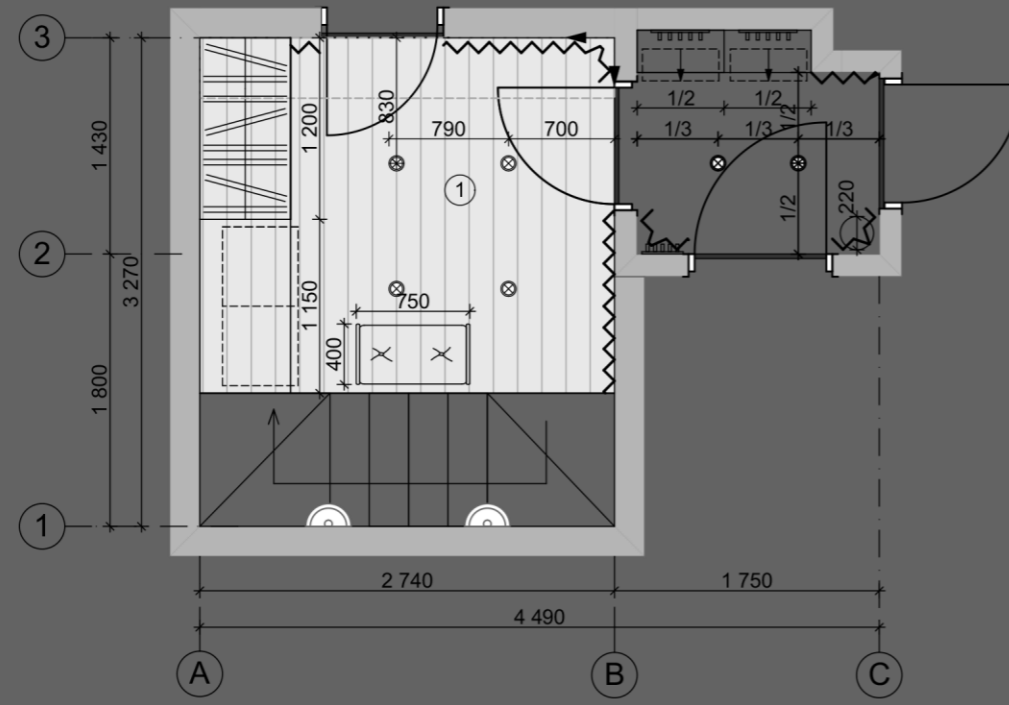
Ведомость отделки стен и потолков

Отделка стен

Обозначение	Наименование	Кол-во
W3	Настенное покрытие	11,3 м ²
W4	Настенное покрытие	99,5 м ²
W5	Настенное покрытие	12,6 м ²

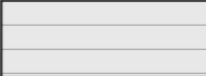



Отделка потолков

Обозначение	Наименование	Кол-во
C1	Покраска потолка	42,4 м ²
C2	Покраска потолка влагостойким покрытием	3 м ²



Экспликация помещений

№	Наименование	S м ²
1	Прихожая	8,6
2	Коридор	3,2
3	Санузел	3
4	Кухня-гостиная	30,6
	Общая площадь	45,4

-  Массивная доска 40,5 м²
-  Напольный плинтус 17,4 пм
-  Компенсационный порог 5 шт.
-  Начало раскладки напольного покрытия

12. ФИНАЛЬНЫЕ РАБОТЫ